



# Portrait DE LA Biodiversité

VITROLLES



Grand-duc d'Europe © Gregory DELAUNAY

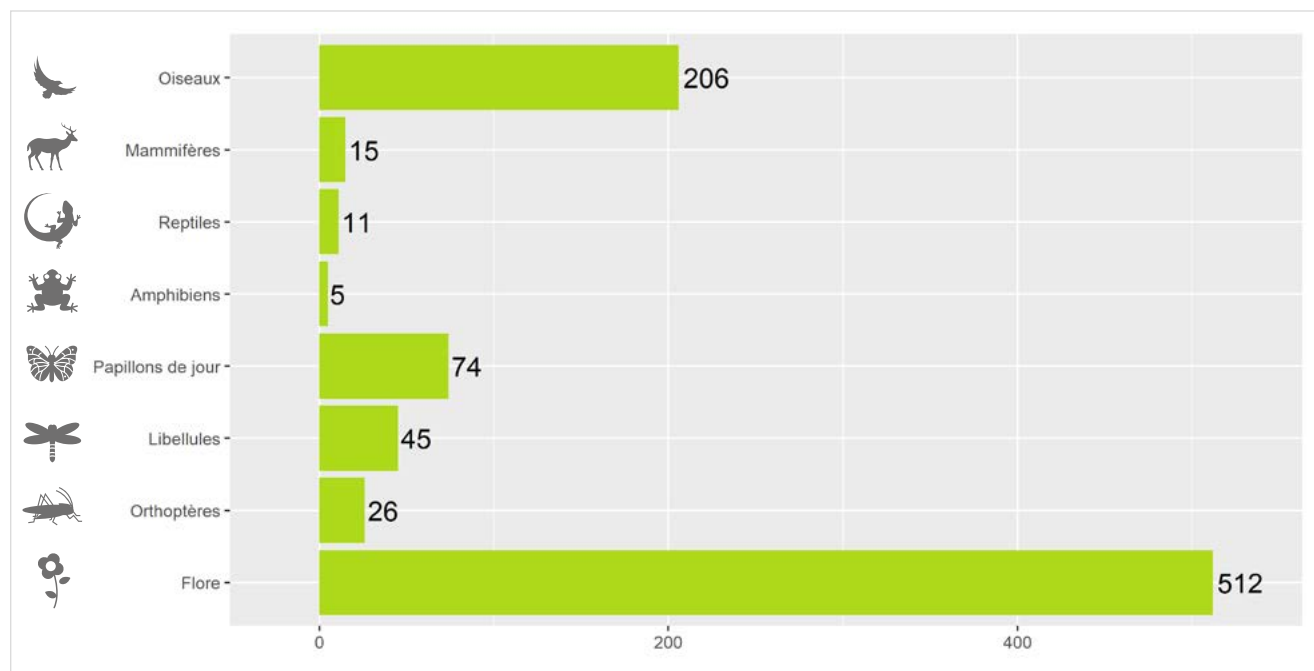


Localisation de la commune dans la métropole d'Aix-Marseille-Provence

## LA CONNAISSANCE DE LA FAUNE ET DE LA FLORE SUR VOTRE COMMUNE

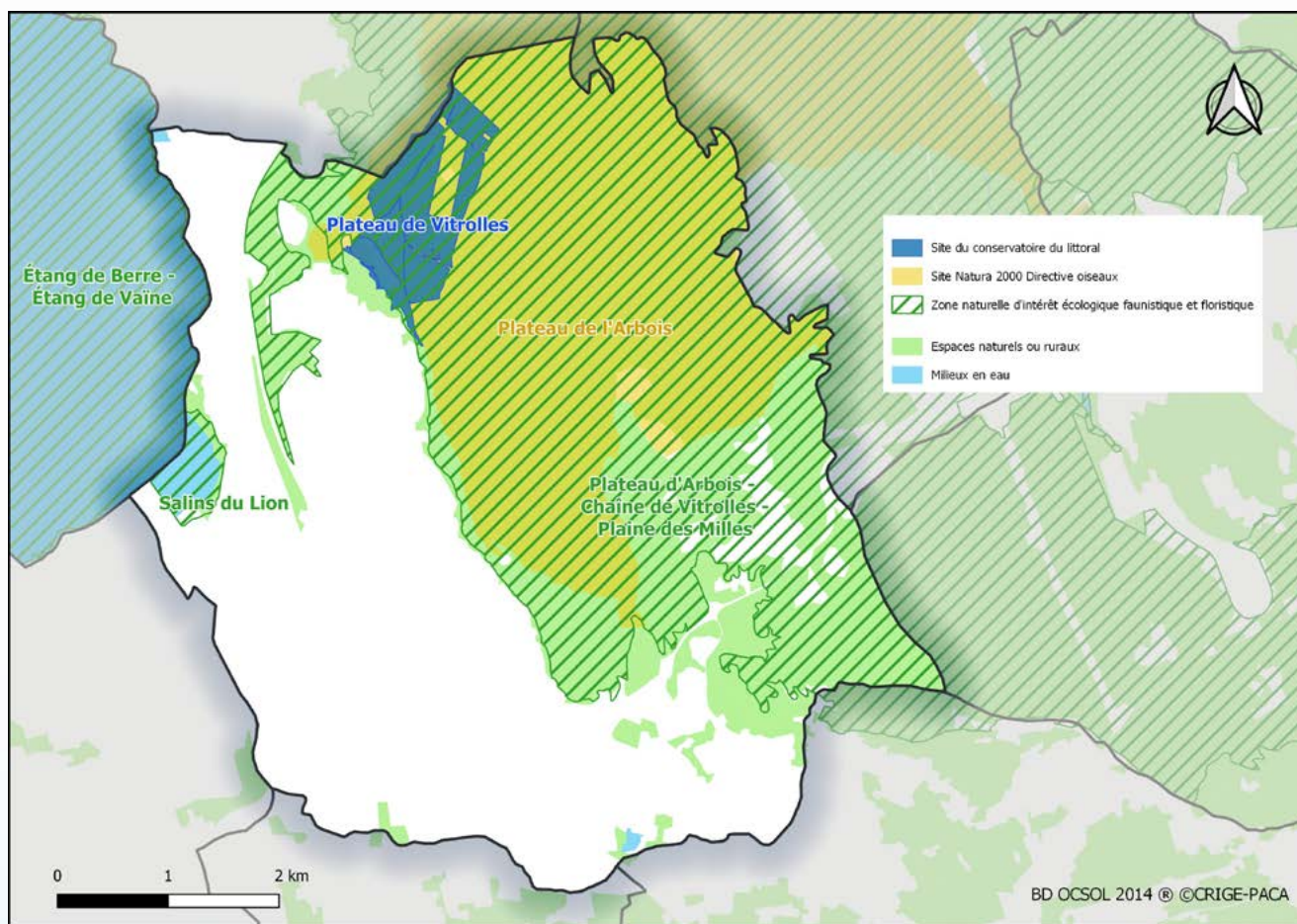
929 espèces sont aujourd'hui connues sur la commune de Vitrolles, soit 16% de la faune et de la flore terrestre recensées sur la métropole d'Aix-Marseille-Provence. 180 espèces sont protégées au niveau national. 34 espèces sont menacées à l'échelle nationale et 59 à l'échelle régionale.

La compilation de 30 593 observations naturalistes a permis de réaliser ce portrait de la biodiversité continentale communale.



Richesse faunistique et floristique de Vitrolles (nombre d'espèces)

## LES ESPACES NATURELS



Carte 1 : Cartographie des espaces naturels de Vitrolles

D'une surface de 37 km<sup>2</sup>, 55 % de la commune de Vitrolles sont des espaces naturels et ruraux. 53 % sont identifiés par des zonages à enjeu écologique.

Les paysages du **plateau de l'Arbois** sont typiques des milieux méditerranéens provençaux. Les garrigues à chêne kermès se mêlent aux taillis de chênes verts et aux pins d'Alep. Ces formations sont ponctuées de pelouses sèches d'un grand intérêt pour la flore patrimoniale<sup>1</sup>. La mosaïque de milieux est favorable à un riche cortège d'insectes, de reptiles et d'oiseaux, certains patrimoniaux. Les falaises sont favorables à la nidification de grands rapaces. Les milieux humides les plus temporaires accueillent des populations d'amphibiens adaptées au climat méditerranéen.

L'**étang de Berre**, deuxième plus grande lagune salée d'Europe, représente un site d'importance internationale en tant que zone humide pour les oiseaux d'eau hivernants et migrateurs. La diversité des poissons y est appréciable, l'**étang de Berre** appartenant aux derniers milieux favorables à l'Anguille d'Europe qui y trouve une importante voie de migration et zone d'alevinage.

Les **anciens Salins du Lion** sont quant à eux très attractifs pour les oiseaux coloniaux des milieux littoraux, certains amphibiens et libellules et offrent une halte migratoire pour de nombreux oiseaux.

L'**écosystème urbain et péri-urbain** n'est quant à lui jamais complètement isolé du milieu naturel ; certaines espèces peuvent bénéficier de conditions artificielles créées par l'homme.

<sup>1</sup> Les espèces et les habitats naturels patrimoniaux sont l'ensemble de la faune, de la flore et des milieux protégés, menacés et rares, ainsi qu'ayant parfois un intérêt scientifique ou symbolique.



## DES ESPÈCES DE FAUNE ET DE FLORE À OBSERVER



© Aurélien AUDEVARD

### Avocette élégante

**P** **LR**

L'Avocette élégante niche en bordure de lagune, marais et salins, à même le sol ou dans la végétation rase. Pour se nourrir, elle remue latéralement la vase de son bec afin de faire remonter de petits invertébrés à la surface.



© Bertrand ELLIOTOUT

### Pie-grièche méridionale

**P** **LR**

La Pie-grièche méridionale occupe les garrigues basses à chênes kermès mais aussi des habitats arides semi-steppiques. Elle profite des zones incendiées, où buissons et petits arbres lui permettent d'installer son nid. Mondialement menacée, elle pâtit en Provence de la modification de ses habitats : déclin du pastoralisme entraînant la fermeture des milieux, agriculture intensive, urbanisation. Elle souffre probablement de l'usage irraisonné de pesticides entraînant la raréfaction de ses proies.

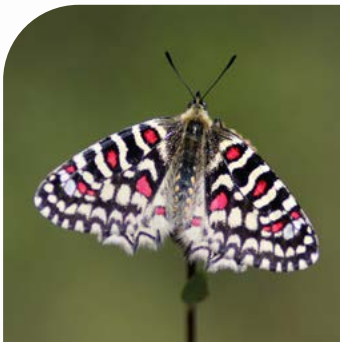


© André SIMON

### Lézard ocellé

**P** **LR**

Plus grand lézard de France, le Lézard ocellé est un hôte patrimonial des garrigues méditerranéennes et des cultures traditionnelles (oliveraies, amanderaies, vignes). Il affectionne les terrains pâturés extensivement et les zones occupées par le Lapin de garenne dont il utilise les anciens terriers. La présence de multiples gîtes est nécessaire pour cette espèce : fissures, terriers, tas de roche.



© François GRIMAL

### Proserpine

**P**

Déesse romaine présidant à la germination, Proserpine est aussi un papillon qui marque la fin de l'hiver. Protégée et inféodée aux garrigues et pelouses sèches du sud de la France, sa présence est liée à sa plante hôte, l'Aristolochie pistoloche.



© François GRIMAL

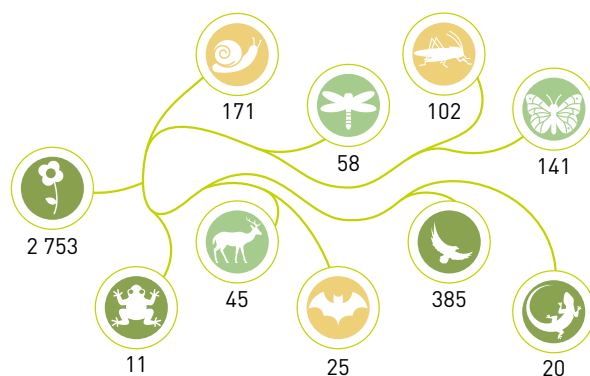
### Hélianthème à feuille de marum

**P**

L'Hélianthème à feuille de marum est présent dans la plupart des pelouses rocailleuses et garrigues ouvertes des collines autour de l'étang de Berre et sur la Nerthe.

## Métropole Aix-Marseille-Provence

La métropole d'Aix-Marseille-Provence est la plus vaste métropole de France mais aussi l'une des plus richement dotées concernant la biodiversité. Un total de 5 801 espèces a été recensé à ce jour, parmi lesquelles 436 espèces sont protégées par la loi et 258 espèces sont actuellement menacées. La métropole accueille près des 2/3 de la flore régionale ou encore plus de la moitié des reptiles, oiseaux et papillons de jour connus en France. L'atlas métropolitain de la biodiversité améliore et évalue cette connaissance afin d'identifier les enjeux de conservation de la biodiversité pour en renforcer sa prise en compte dans les projets affectant l'organisation du territoire.



Nombre d'espèces par grand groupe faune et flore

## DES ACTIONS POUR VOUS ENGAGER EN FAVEUR DE LA BIODIVERSITÉ



### CONNAISSANCES

Améliorer les connaissances de la biodiversité sur la commune en organisant des campagnes de prospection de la faune et de la flore. Réaliser un atlas de la biodiversité communale (ABC). Candidater au dispositif Territoire engagé pour la nature (TEN). Mener des enquêtes sur des espèces.

Photo : Point d'observation des rapaces  
© Aurélie JOHANET



### PROTECTION

Adopter une gestion différenciée des espaces verts. Adapter l'éclairage public pour diminuer la pollution lumineuse. Impulser la création d'aires protégées. Préserver les haies. Concilier la nature et l'aménagement.

Photo : Création d'une lavagne pour la petite faune aquatique  
© François GRIMAL



### SENSIBILISATION

Organiser des événements : sorties nature, ateliers de découverte, expositions, conférences. Développer les sciences participatives. Créer une aire éducative terrestre ou marine. Former les agents communaux.

Photo : Enquête participative hirondelles  
© Daphné KLEJNOWSKI

## POUR ALLER PLUS LOIN, CONTACTER LE SERVICE DE LA MÉTROPOLE

✉ [biodiversite@ampmetropole.fr](mailto:biodiversite@ampmetropole.fr) 📞 [ampmetropole.fr](http://ampmetropole.fr)  
🏢 Service Biodiversité espaces naturels - Tour La Marseillaise 7<sup>e</sup> étage - 13002 MARSEILLE

## PARTENAIRES FINANCIERS ET TECHNIQUES

