



Portrait DE LA Biodiversité

SAINT-VICTORET



Fauvette pitchou © Aurélien AUDEVARD  

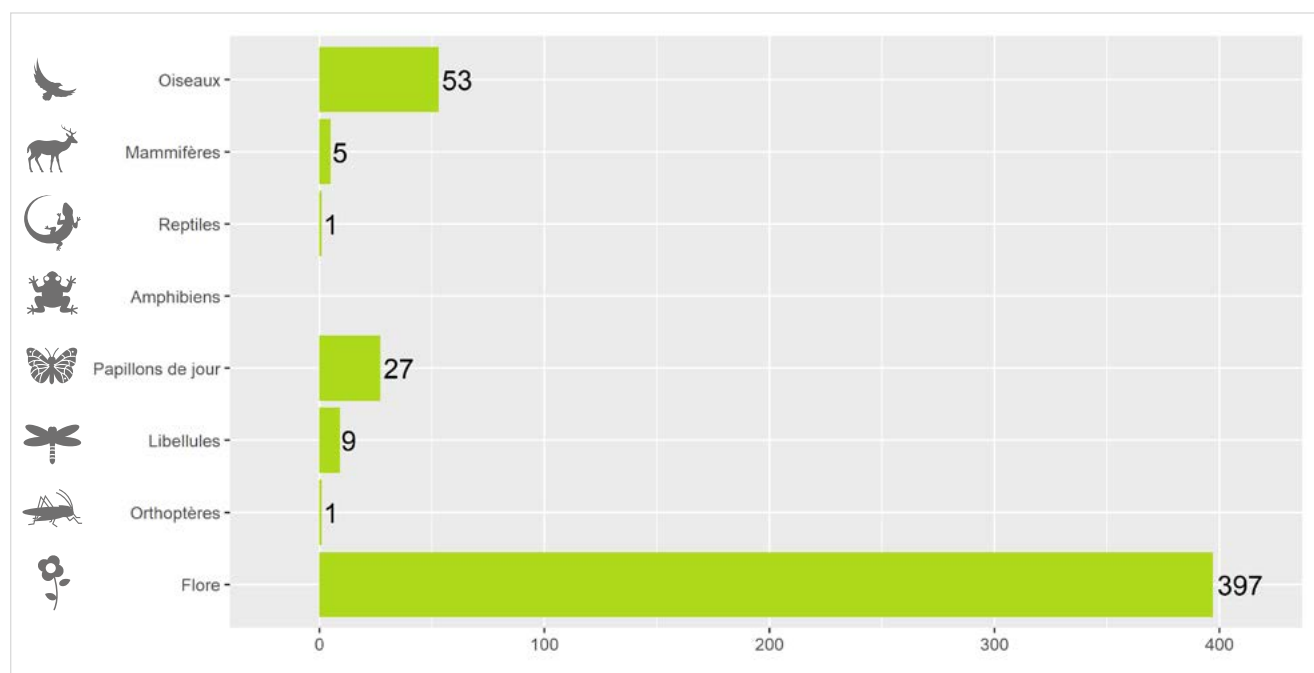


Localisation de la commune dans la métropole d'Aix-Marseille-Provence

LA CONNAISSANCE DE LA FAUNE ET DE LA FLORE SUR VOTRE COMMUNE

507 espèces sont aujourd'hui connues sur la commune de Saint-Victoret, soit 9% de la faune et de la flore terrestre recensées sur la métropole d'Aix-Marseille-Provence. 45 espèces sont protégées au niveau national. 10 espèces sont menacées à l'échelle nationale et 16 à l'échelle régionale.

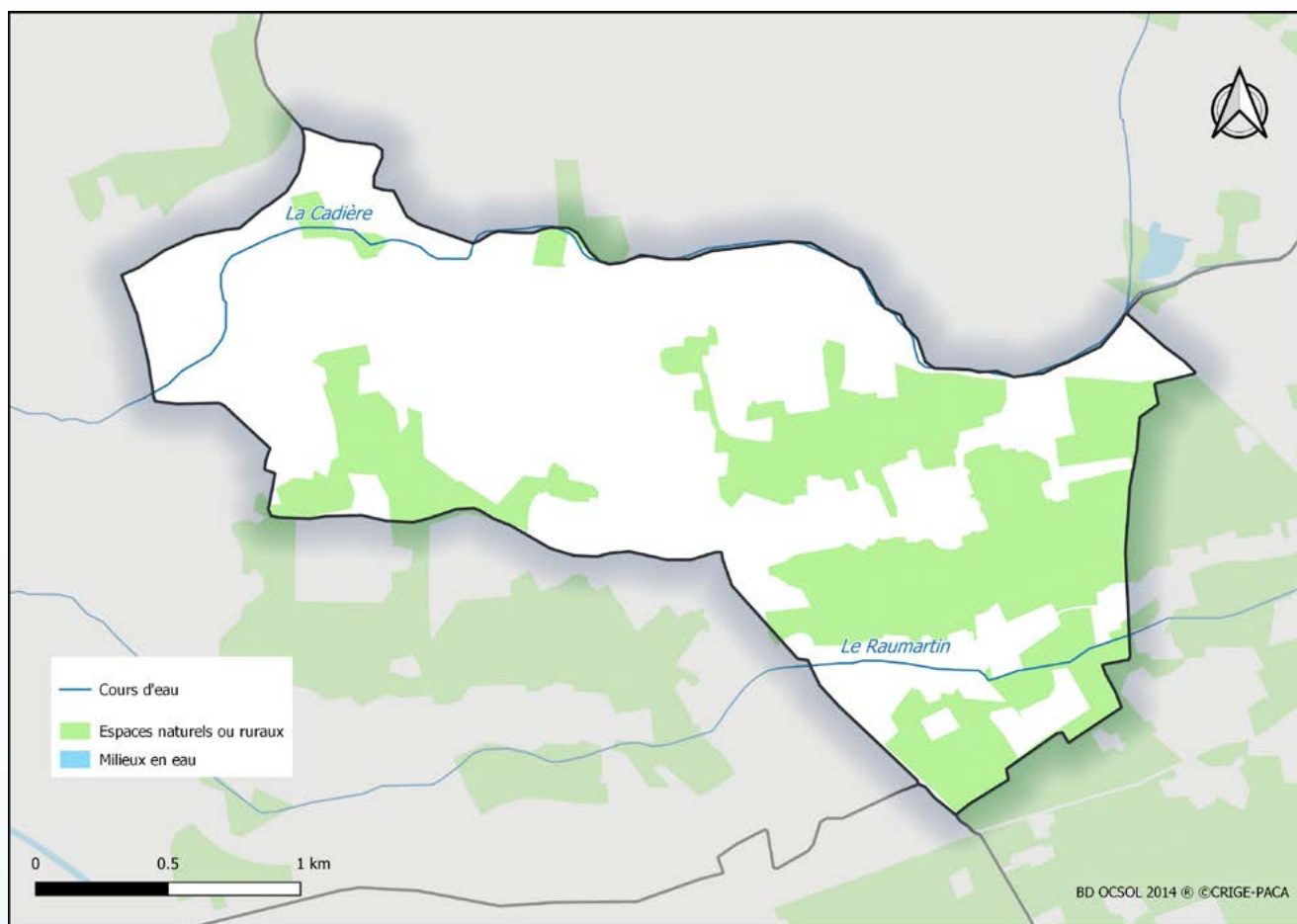
La compilation de 1 996 observations naturalistes a permis de réaliser ce portrait de la biodiversité continentale communale.



Richesse faunistique et floristique de Saint-Victoret (nombre d'espèces)



LES ESPACES NATURELS



Carte 1 : Cartographie des espaces naturels de Saint-Victoret

D'une surface de 5 km², 33% de la commune de Saint-Victoret sont des espaces naturels et ruraux.

La **colline du Pas-des-Broquettes** accueille des espèces typiques des garrigues provençales méditerranéennes.

Le ruisseau de **la Cadière** et sa végétation rivulaire qui offrent abri, zone de chasse, zone de reproduction et couloir de déplacement à certaines espèces, dont localement des libellules patrimoniales¹.

Lorsqu'ils sont gérés de façon extensive, les **quelques espaces agricoles** favorisent l'ouverture des milieux garants du maintien de la biodiversité des espèces de plaine. Le développement d'un réseau de haies est favorable aux oiseaux nichant dans les cavités. Les plantes sauvages associées aux cultures sont une ressource alimentaire d'un grand intérêt pour les insectes pollinisateurs, mais aussi les auxiliaires des cultures qui protègent celles-ci des « ravageurs ».

L'**écosystème urbain et péri-urbain** n'est quant à lui jamais complètement isolé du milieu naturel ; certaines espèces peuvent bénéficier de conditions artificielles créées par l'homme.

¹ Les espèces et les habitats naturels patrimoniaux sont l'ensemble de la faune, de la flore et des milieux protégés, menacés et rares, ainsi qu'ayant parfois un intérêt scientifique ou symbolique.



DES ESPÈCES DE FAUNE ET DE FLORE À OBSERVER



© Norbert CHARDON

Petit-duc scops



Essentiellement insectivore, le Petit-duc scops est le seul migrateur au long cours parmi nos rapaces nocturnes. Il niche dans un trou d'arbre naturel, une ancienne loge de pic, un trou de mur ou plus exceptionnellement un vieux nid de corvidé, dans des secteurs d'agriculture extensive, mais aussi dans les parcs urbains et allées d'arbres. C'est son chant, un « tiou » mélodieux répété inlassablement dans les premières heures de la nuit, qui trahit la présence de cet oiseau au plumage cryptique.



© Aurélie JOHANET

Hérisson d'Europe



En se nourrissant de limaces, escargots, etc., le Hérisson d'Europe est un bon auxiliaire des cultures. Il se déplace de quelques kilomètres par nuit et apprécie lorsque les jardins ne sont pas trop cloisonnés. Les collisions routières sont la première cause de mortalité ; levons le pied en roulant la nuit !

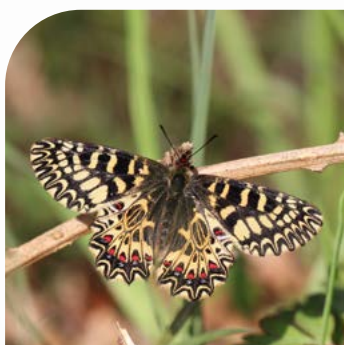


© Aurélien AUDEVARD

Agrion de Mercure



D'affinité méridionale, l'Agrion de Mercure vit dans les petites zones humides, les sources, les fossés, les ruisseaux et les petites rivières ensoleillées, à courant lent, riches en plantes aquatiques. Son habitat spécifique, souvent négligé, car paraissant insignifiant, est régulièrement victime d'actes destructeurs tels que curages, assèchements, comblements immodérés, piétinement du bétail.



© Marion FOUCHARD

Diane



Emblématique, en Provence, la Diane se rencontre principalement au bord des ruisseaux, roubines, marais, prairies de fauche. Sa répartition est strictement liée à la présence de ses plantes hôtes, l'Aristolochie à feuilles rondes voire l'Aristolochie clématite, lorsque celles-ci sont épargnées par les pratiques agricoles intensives, le remembrement et le drainage.



© J.-C. ARNOUX - CBNNMED

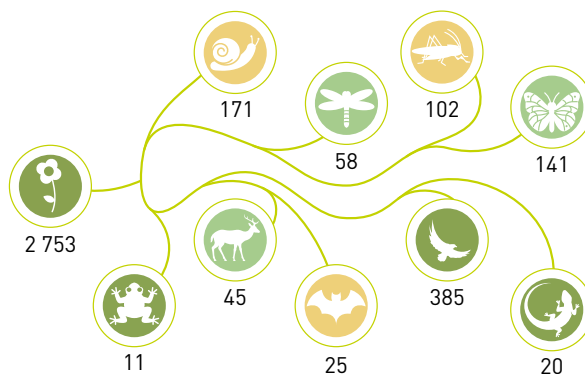
Germandrée faux petit pin



De la même famille que le Romarin, la rare Germandrée faux petit pin est surtout présente en France dans la région de Marseille, au sein des pelouses rocailleuses sèches et garrigues claires.

Métropole Aix-Marseille-Provence

La métropole d'Aix-Marseille-Provence est la plus vaste métropole de France mais aussi l'une des plus richement dotées concernant la biodiversité. Un total de 5 801 espèces a été recensé à ce jour, parmi lesquelles 436 espèces sont protégées par la loi et 258 espèces sont actuellement menacées. La métropole accueille près des 2/3 de la flore régionale ou encore plus de la moitié des reptiles, oiseaux et papillons de jour connus en France. L'atlas métropolitain de la biodiversité améliore et évalue cette connaissance afin d'identifier les enjeux de conservation de la biodiversité pour en renforcer sa prise en compte dans les projets affectant l'organisation du territoire.



Nombre d'espèces par grand groupe faune et flore

DES ACTIONS POUR VOUS ENGAGER EN FAVEUR DE LA BIODIVERSITÉ



CONNAISSANCES

Améliorer les connaissances de la biodiversité sur la commune en organisant des campagnes de prospection de la faune et de la flore. Réaliser un atlas de la biodiversité communale (ABC). Candidater au dispositif Territoire engagé pour la nature (TEN). Mener des enquêtes sur des espèces.

Photo : Point d'observation des rapaces
© Aurélie JOHANET



PROTECTION

Adopter une gestion différenciée des espaces verts. Adapter l'éclairage public pour diminuer la pollution lumineuse. Impulser la création d'aires protégées. Préserver les haies. Concilier la nature et l'aménagement.

Photo : Création d'une lavogne pour la petite faune aquatique
© François GRIMAL



SENSIBILISATION

Organiser des événements : sorties nature, ateliers de découverte, expositions, conférences. Développer les sciences participatives. Créer une aire éducative terrestre ou marine. Former les agents communaux.

Photo : Enquête participative hirondelles
© Daphné KLEJNOWSKI

POUR ALLER PLUS LOIN, CONTACTER LE SERVICE DE LA MÉTROPOLE

✉ biodiversite@ampmetropole.fr 📞 ampmetropole.fr
🏢 Service Biodiversité espaces naturels - Tour La Marseillaise 7^e étage - 13002 MARSEILLE

PARTENAIRES FINANCIERS ET TECHNIQUES

