



Portrait DE LA Biodiversité

PEYNIER



Huppe fasciée © Aurélien AUDEVARD

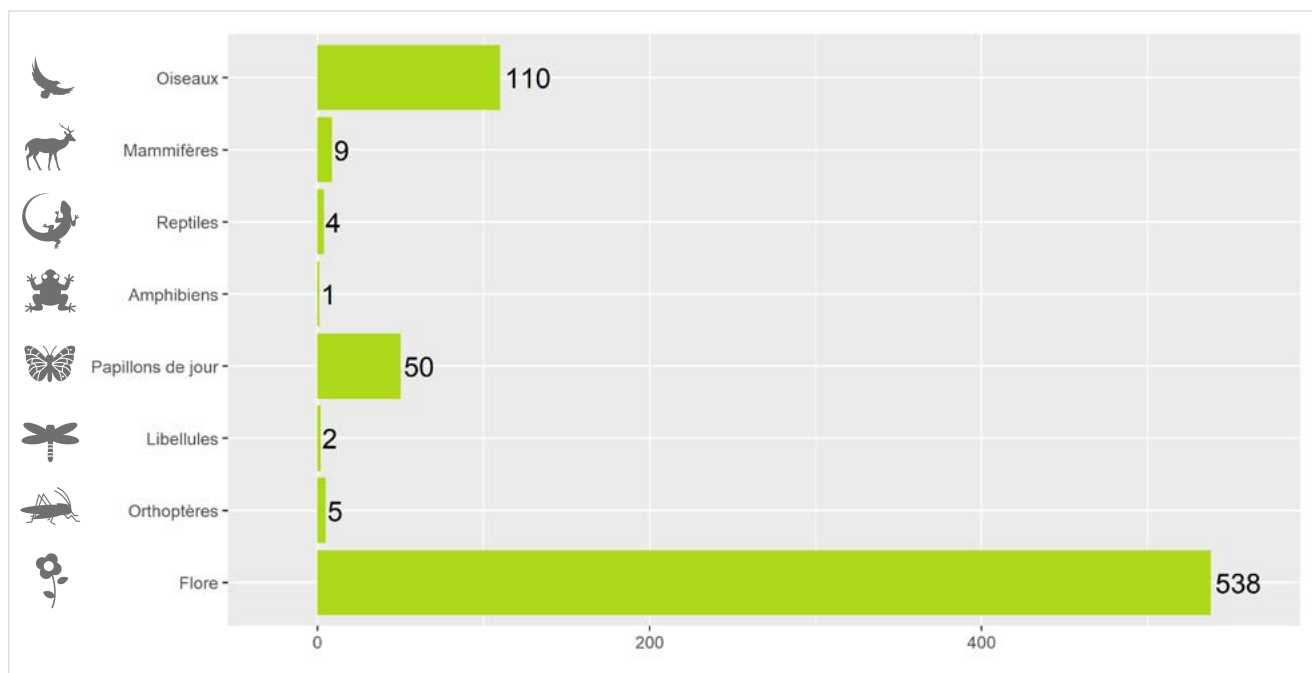


Localisation de la commune dans la métropole d'Aix-Marseille-Provence

LA CONNAISSANCE DE LA FAUNE ET DE LA FLORE SUR VOTRE COMMUNE

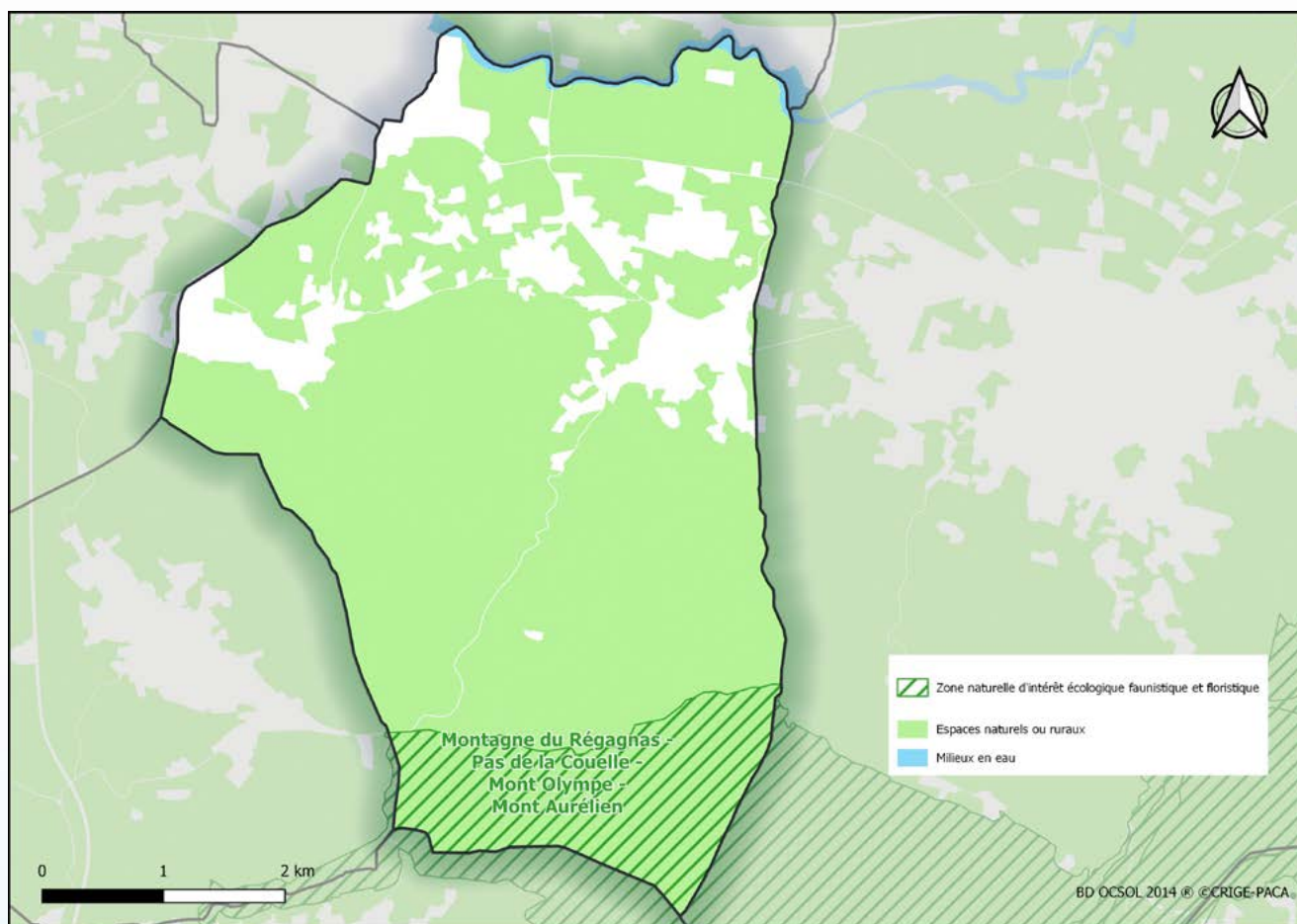
745 espèces sont aujourd'hui connues sur la commune de Peynier, soit 13% de la faune et de la flore terrestre recensées sur la métropole d'Aix-Marseille-Provence. 92 espèces sont protégées au niveau national. 14 espèces sont menacées à l'échelle nationale et 13 à l'échelle régionale.

La compilation de 3 989 observations naturalistes a permis de réaliser ce portrait de la biodiversité continentale communale.



Richesse faunistique et floristique de Peynier (nombre d'espèces)

LES ESPACES NATURELS



Carte 1 : Cartographie des espaces naturels de Peynier

D'une surface de 25 km², 85 % de la commune de Peynier sont des espaces naturels et ruraux. 13 % sont identifiés par des zonages à enjeu écologique.

Bordant le nord de la commune, **l'Arc** présente encore de beaux tronçons de végétation rivulaire qui offrent abri, zone de chasse, zone de reproduction et couloir de déplacement à certaines espèces.

Lorsqu'ils sont gérés de façon extensive, les **espaces agricoles** favorisent l'ouverture des milieux garants du maintien de la biodiversité des espèces de plaine. Le développement d'un réseau de haies est favorable aux oiseaux nichant dans les cavités. Les plantes sauvages associées aux cultures sont une ressource alimentaire d'un grand intérêt pour les insectes pollinisateurs, mais aussi les auxiliaires des cultures qui protègent celles-ci des « ravageurs ».

Les paysages au sud de la commune sont typiques des milieux provençaux. Les garrigues à chêne kermès se mêlent aux taillis de chêne vert et au pin d'Alep. Ces formations sont ponctuées de pelouses sèches d'intérêt pour la flore patrimoniale¹. La mosaïque de milieux est favorable à un cortège d'insectes, de reptiles et d'oiseaux, certains patrimoniaux.

L'**écosystème urbain et péri-urbain** n'est quant à lui jamais complètement isolé du milieu naturel ; certaines espèces peuvent bénéficier de conditions artificielles créées par l'homme.

¹ Les espèces et les habitats naturels patrimoniaux sont l'ensemble de la faune, de la flore et des milieux protégés, menacés et rares, ainsi qu'ayant parfois un intérêt scientifique ou symbolique.



DES ESPÈCES DE FAUNE ET DE FLORE À OBSERVER



© Aurélien AUDEVARD

Engoulevent d'Europe



L'Engoulevent d'Europe apprécie les paysages semi-ouverts et vallonnés. Cet insectivore s'y nourrit de papillons nocturnes, coléoptères et fourmis ailées. De mœurs nocturnes, c'est surtout au crépuscule qu'il fait entendre son chant caractéristique, un ronronnement continu rappelant le bruit d'un moteur lointain. L'arrêt de l'exploitation du bois, la disparition progressive de l'élevage et l'évolution vers des garrigues boisées rendent localement le milieu moins favorable à l'espèce.



© André SIMON

Chouette chevêche



Hôte fidèle des cabanons de vigne et des vieux mûriers, la Chouette chevêche ou Chevêche d'Athéna a lié son avenir en Provence à l'évolution des paysages et des pratiques agricoles. Elle niche dans les cavités qu'elle trouve dans les vieux arbres et le petit bâti rural. Véritable auxiliaire des cultures, elle a une prédilection pour les gros insectes et les petits mammifères (mulots, campagnols).



© André SIMON

Lézard ocellé



Plus grand lézard de France, le Lézard ocellé est un hôte patrimonial des garrigues méditerranéennes et des cultures traditionnelles (oliveraies, amanderaies, vignes). Il affectionne les terrains pâturés extensivement et les zones occupées par le Lapin de garenne dont il utilise les anciens terriers. La présence de multiples gîtes est nécessaire pour cette espèce : fissures, terriers, tas de roche.



© Marion FOUCHARD

Zygène cendrée



La Zygène cendrée fréquente les prairies mésophiles ou sèches fleuries où se développe encore sa plante hôte, la Badasse.



© François GRIMAL

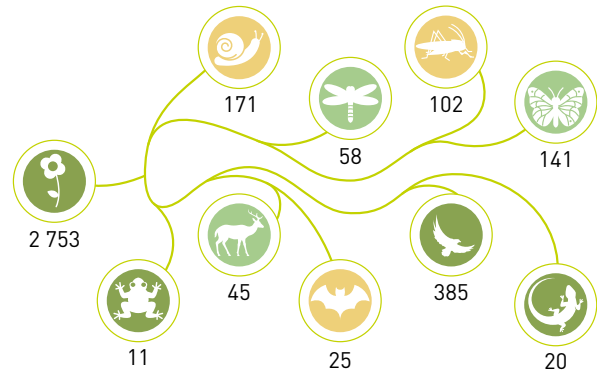
Ophrys de Provence



L'Ophrys de Provence se développe sur terrains calcaires ensoleillés : pelouses sèches, garrigues, lisières de pinèdes. Comme les autres espèces d'Ophrys de la famille des orchidées, sa fleur mime un insecte pour l'attirer et assurer la pollinisation.

Métropole Aix-Marseille-Provence

La métropole d'Aix-Marseille-Provence est la plus vaste métropole de France mais aussi l'une des plus richement dotées concernant la biodiversité. Un total de 5 801 espèces a été recensé à ce jour, parmi lesquelles 436 espèces sont protégées par la loi et 258 espèces sont actuellement menacées. La métropole accueille près des 2/3 de la flore régionale ou encore plus de la moitié des reptiles, oiseaux et papillons de jour connus en France. L'atlas métropolitain de la biodiversité améliore et évalue cette connaissance afin d'identifier les enjeux de conservation de la biodiversité pour en renforcer sa prise en compte dans les projets affectant l'organisation du territoire.



Nombre d'espèces par grand groupe faune et flore

DES ACTIONS POUR VOUS ENGAGER EN FAVEUR DE LA BIODIVERSITÉ



CONNAISSANCES

Améliorer les connaissances de la biodiversité sur la commune en organisant des campagnes de prospection de la faune et de la flore. Réaliser un atlas de la biodiversité communale (ABC). Candidater au dispositif Territoire engagé pour la nature (TEN). Mener des enquêtes sur des espèces.

Photo : Point d'observation des rapaces
© Aurélie JOHANET



PROTECTION

Adopter une gestion différenciée des espaces verts. Adapter l'éclairage public pour diminuer la pollution lumineuse. Impulser la création d'aires protégées. Préserver les haies. Concilier la nature et l'aménagement.

Photo : Création d'une lavogne pour la petite faune aquatique
© François GRIMAL



SENSIBILISATION

Organiser des événements : sorties nature, ateliers de découverte, expositions, conférences. Développer les sciences participatives. Créer une aire éducative terrestre ou marine. Former les agents communaux.

Photo : Enquête participative hirondelles
© Daphné KLEJNOWSKI

POUR ALLER PLUS LOIN, CONTACTER LE SERVICE DE LA MÉTROPOLE

✉ biodiversite@ampmetropole.fr 📞 ampmetropole.fr
🏢 Service Biodiversité espaces naturels - Tour La Marseillaise 7^e étage - 13002 MARSEILLE

PARTENAIRES FINANCIERS ET TECHNIQUES

