



# Portrait DE LA Biodiversité

LA PENNE-SUR-HUVEAUNE



Rollier d'Europe © André SIMON 

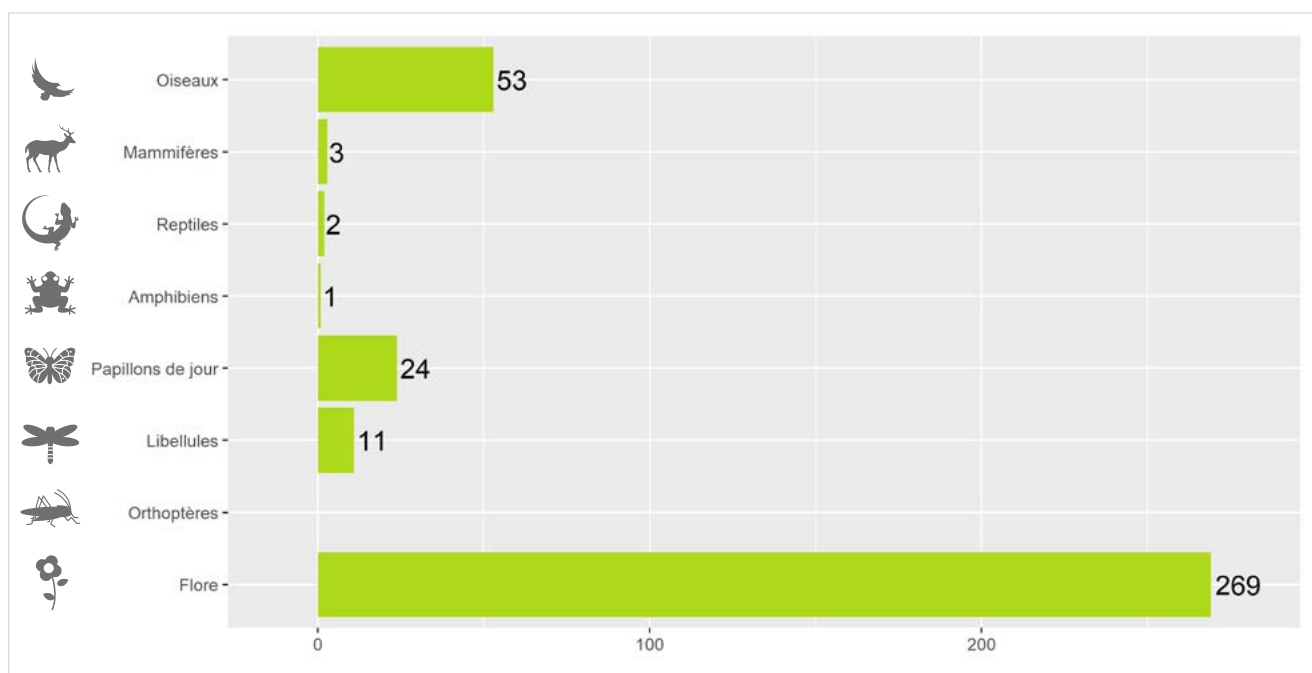


Localisation de la commune dans la métropole d'Aix-Marseille-Provence

## LA CONNAISSANCE DE LA FAUNE ET DE LA FLORE SUR VOTRE COMMUNE

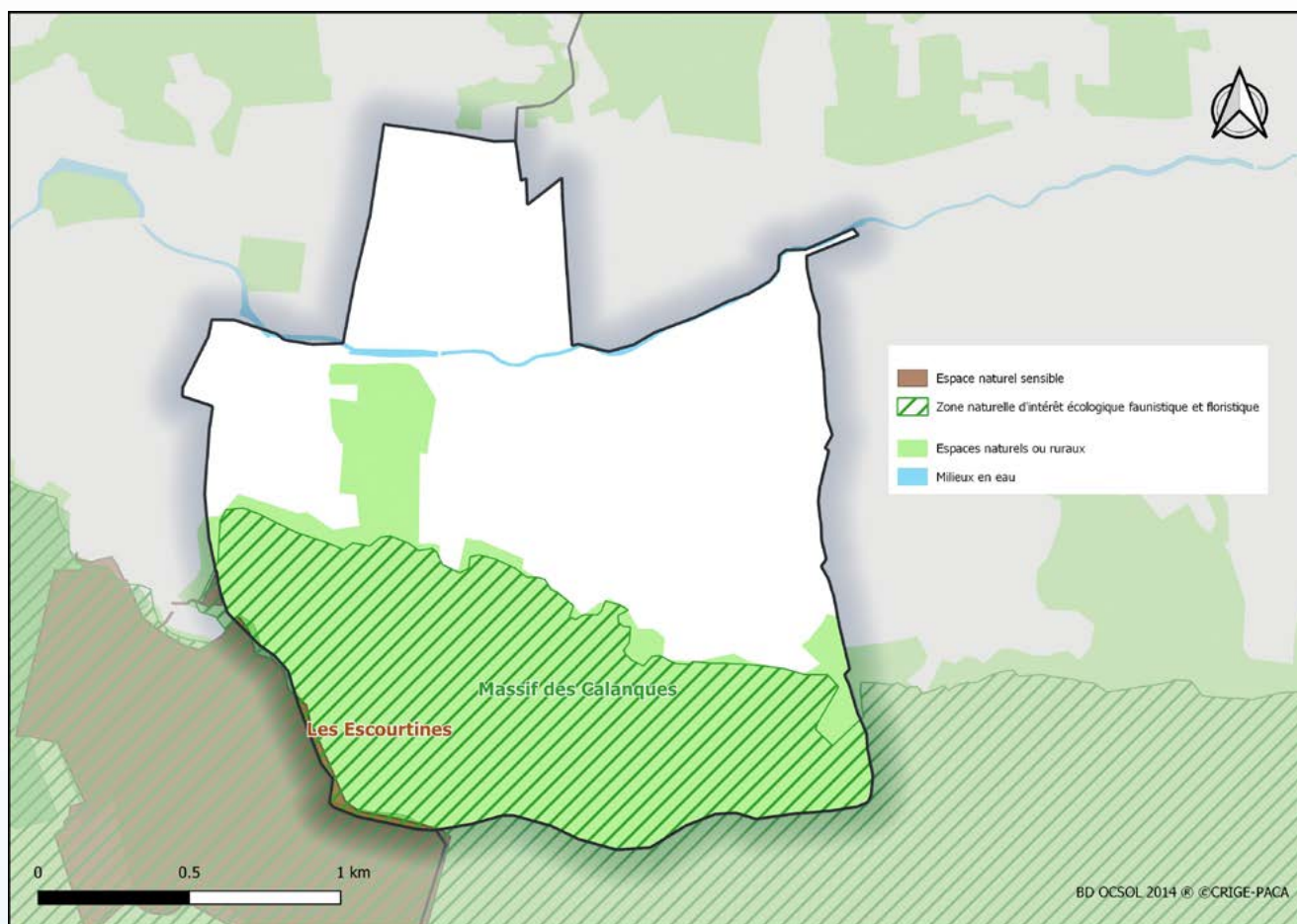
433 espèces sont aujourd'hui connues sur la commune de La Penne-sur-Huveaune, soit 7% de la faune et de la flore terrestre recensées sur la métropole d'Aix-Marseille-Provence. 50 espèces sont protégées au niveau national. 3 espèces sont menacées à l'échelle nationale et 3 à l'échelle régionale.

La compilation de 1 959 observations naturalistes a permis de réaliser ce portrait de la biodiversité continentale communale.



Richesse faunistique et floristique de La Penne-sur-Huveaune (nombre d'espèces)

## LES ESPACES NATURELS



Carte 1 : Cartographie des espaces naturels de La Penne-sur-Huveaune

D'une surface de 4 km<sup>2</sup>, 46 % de la commune de La Penne-sur-Huveaune sont des espaces naturels et ruraux. 38 % sont identifiés par des zonages à enjeu écologique. La commune est située dans le Parc national des Calanques.

Les paysages de collines, associées au **massif des Calanques** au sud, sont typiques des milieux méditerranéens provençaux. Les massifs littoraux découpés de calanques et de falaises ont généré la création du premier parc national périurbain d'Europe, terrestre et marin. Les garrigues à chêne kermès se mêlent aux taillis de chênes verts et aux pins d'Alep. Ces formations sont ponctuées de pelouses sèches d'intérêt pour la flore patrimoniale<sup>1</sup>. La mosaïque de milieux est favorable à un cortège d'insectes, de reptiles et d'oiseaux, certains patrimoniaux.

Les **espaces agricoles relictuels** favorisent l'ouverture des milieux garants du maintien de la biodiversité des espèces de plaine. Le développement d'un réseau de haies est favorable aux oiseaux nichant dans les cavités. Les plantes sauvages associées aux cultures sont une ressource alimentaire d'un grand intérêt pour les insectes pollinisateurs, mais aussi les auxiliaires des cultures qui protègent celles-ci des « ravageurs ».

**L'Huveaune**, petit fleuve côtier, qui traverse la commune au nord, présente localement des tronçons de végétation rivulaire qui offrent abri, zone de chasse, zone de reproduction et couloir de déplacement à certaines espèces.

L'**écosystème urbain et péri-urbain** n'est quant à lui jamais complètement isolé du milieu naturel ; certaines espèces peuvent bénéficier de conditions artificielles créées par l'homme.

<sup>1</sup> Les espèces et les habitats naturels patrimoniaux sont l'ensemble de la faune, de la flore et des milieux protégés, menacés et rares, ainsi qu'ayant parfois un intérêt scientifique ou symbolique.



## DES ESPÈCES DE FAUNE ET DE FLORE À OBSERVER

© André SIMON



### Chouette chevêche

P

Hôte fidèle des cabanons de vigne et des vieux mûriers, la Chouette chevêche ou Chevêche d'Athéna a lié son avenir en Provence à l'évolution des paysages et des pratiques agricoles. Elle niche dans les cavités qu'elle trouve dans les vieux arbres et le petit bâti rural. Véritable auxiliaire des cultures, elle a une prédilection pour les gros insectes et les petits mammifères (mulots, campagnols).

© Aurélien AUDEVARD



### Engoulevent d'Europe

P

L'Engoulevent d'Europe apprécie les paysages semi-ouverts et vallonnés. Cet insectivore s'y nourrit de papillons nocturnes, coléoptères et fourmis ailées. De mœurs nocturnes, c'est surtout au crépuscule qu'il fait entendre son chant caractéristique, un ronronnement continu rappelant le bruit d'un moteur lointain. L'arrêt de l'exploitation du bois, la disparition progressive de l'élevage et l'évolution vers des garrigues boisées rendent localement le milieu moins favorable à l'espèce.

© François GRIMAL

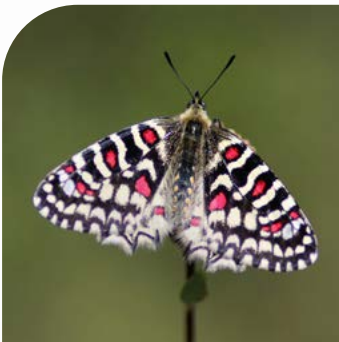


### Hirondelle de fenêtre

P

L'Hirondelle de fenêtre s'est adaptée au bâti. Elle apprécie les milieux ouverts à proximité qui abritent une zone humide où elle peut chasser le plancton aérien et trouver rapidement des matériaux pour construire son nid.

© François GRIMAL

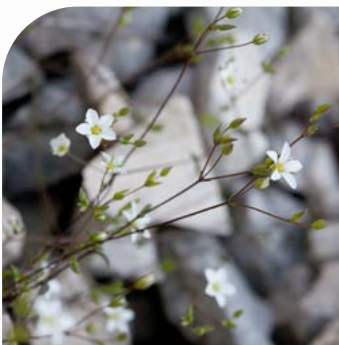


### Proserpine

P

Déesse romaine présidant à la germination, Proserpine est aussi un papillon qui marque la fin de l'hiver. Protégée et inféodée aux garrigues et pelouses sèches du sud de la France, sa présence est liée à sa plante hôte, l'Aristolochie pistoloche.

© J.-C. ARNOUX - CBNMED



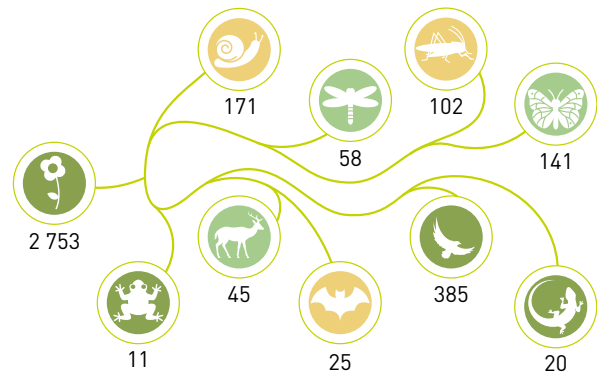
### Sabline de Provence

P

Endémique de la basse Provence, la Sabline de Provence est localisée du littoral des Calanques aux crêtes de la Sainte-Baume et très ponctuellement dans les monts toulonnais. De petite taille, elle vit dans les éboulis, les pierriers et les sols caillouteux produits par l'érosion du calcaire.

## Métropole Aix-Marseille-Provence

La métropole d'Aix-Marseille-Provence est la plus vaste métropole de France mais aussi l'une des plus richement dotées concernant la biodiversité. Un total de 5 801 espèces a été recensé à ce jour, parmi lesquelles 436 espèces sont protégées par la loi et 258 espèces sont actuellement menacées. La métropole accueille près des 2/3 de la flore régionale ou encore plus de la moitié des reptiles, oiseaux et papillons de jour connus en France. L'atlas métropolitain de la biodiversité améliore et évalue cette connaissance afin d'identifier les enjeux de conservation de la biodiversité pour en renforcer sa prise en compte dans les projets affectant l'organisation du territoire.



Nombre d'espèces par grand groupe faune et flore

## DES ACTIONS POUR VOUS ENGAGER EN FAVEUR DE LA BIODIVERSITÉ



### CONNAISSANCES

Améliorer les connaissances de la biodiversité sur la commune en organisant des campagnes de prospection de la faune et de la flore. Réaliser un atlas de la biodiversité communale (ABC). Candidater au dispositif Territoire engagé pour la nature (TEN). Mener des enquêtes sur des espèces.

Photo : Point d'observation des rapaces  
© Aurélie JOHANET



### PROTECTION

Adopter une gestion différenciée des espaces verts. Adapter l'éclairage public pour diminuer la pollution lumineuse. Impulser la création d'aires protégées. Préserver les haies. Concilier la nature et l'aménagement.

Photo : Création d'une lavagne pour la petite faune aquatique  
© François GRIMAL



### SENSIBILISATION

Organiser des événements : sorties nature, ateliers de découverte, expositions, conférences. Développer les sciences participatives. Créer une aire éducative terrestre ou marine. Former les agents communaux.

Photo : Enquête participative hirondelles  
© Daphné KLEJNOWSKI

## POUR ALLER PLUS LOIN, CONTACTER LE SERVICE DE LA MÉTROPOLE

✉ [biodiversite@ampmetropole.fr](mailto:biodiversite@ampmetropole.fr) 📍 [ampmetropole.fr](http://ampmetropole.fr)  
🏢 Service Biodiversité espaces naturels - Tour La Marseillaise 7<sup>e</sup> étage - 13002 MARSEILLE

## PARTENAIRES FINANCIERS ET TECHNIQUES

