



# Portrait DE LA Biodiversité

## LA Bouilladisse



Grand-duc d'Europe © Gregory DELAUNAY

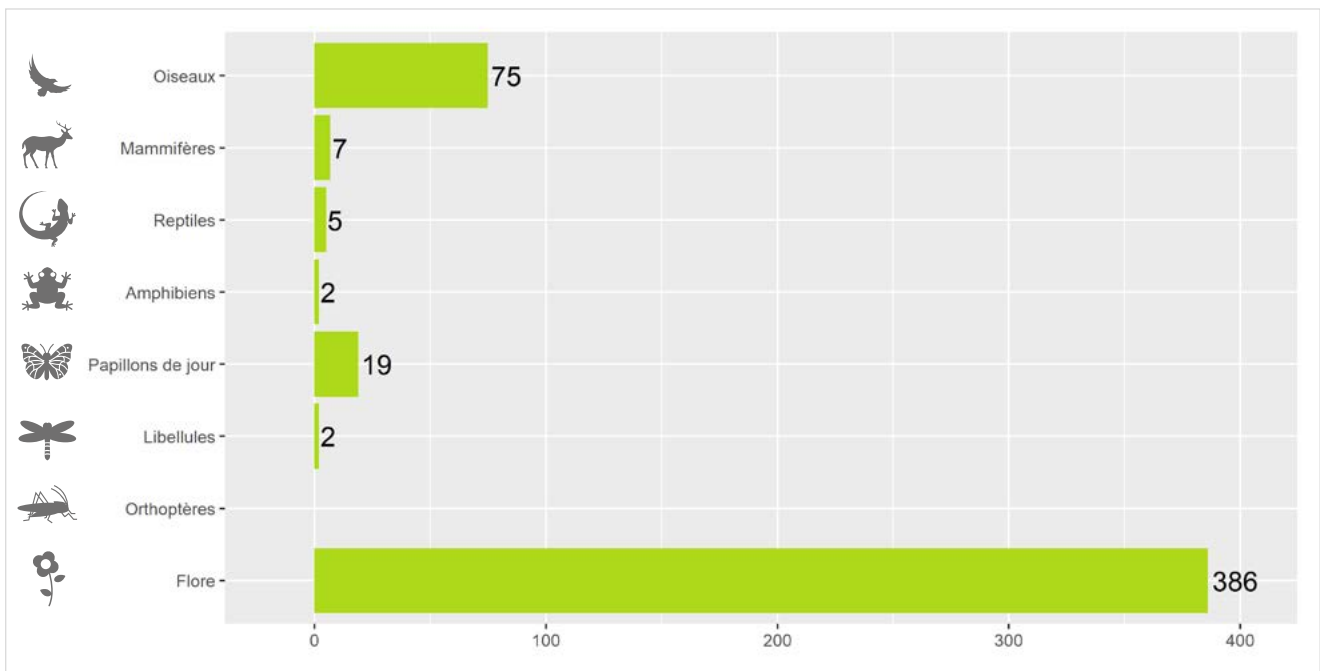


Localisation de la commune dans la métropole d'Aix-Marseille-Provence

### LA CONNAISSANCE DE LA FAUNE ET DE LA FLORE SUR VOTRE COMMUNE

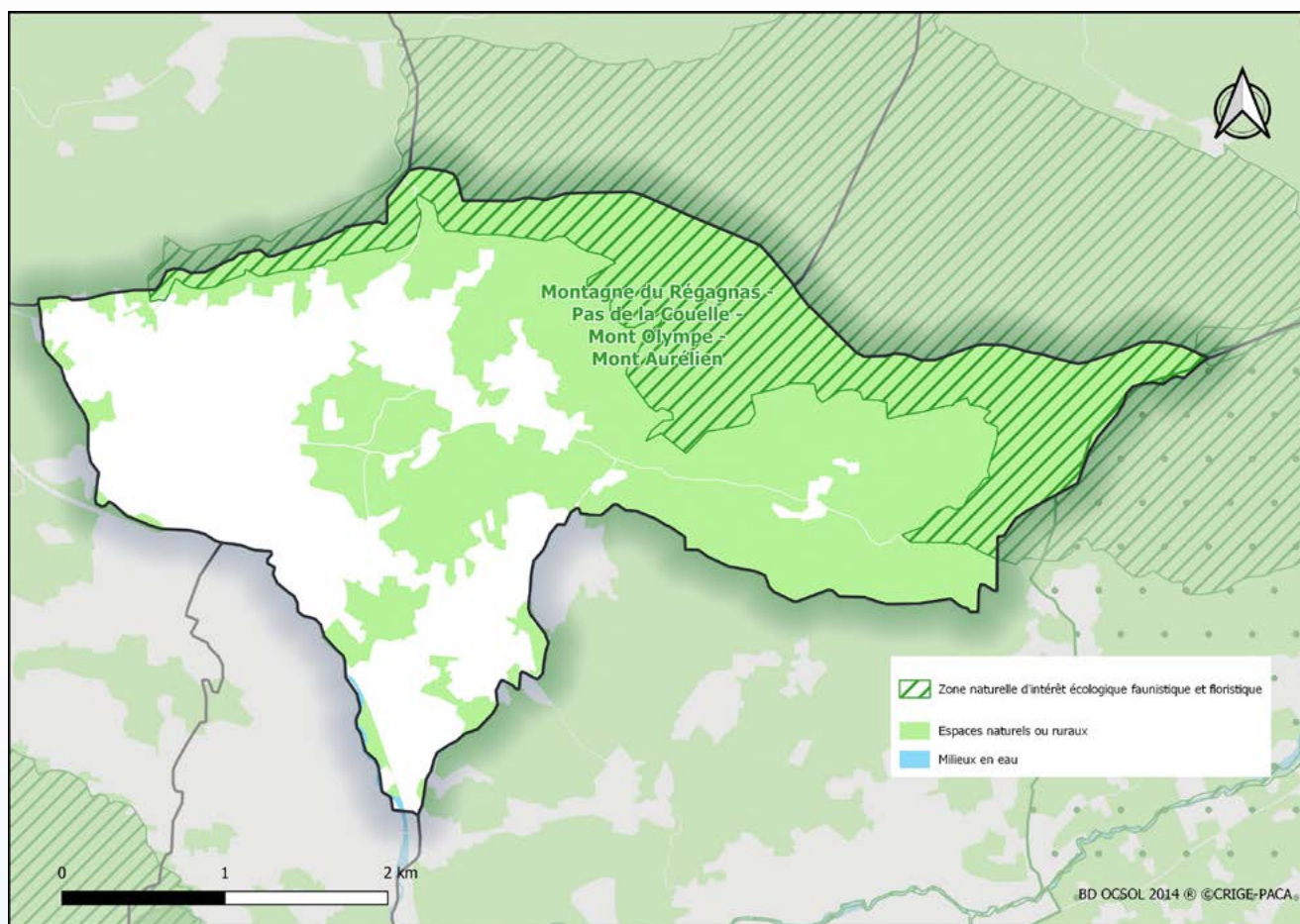
514 espèces sont aujourd'hui connues sur la commune de La Bouilladisse, soit 9% de la faune et de la flore terrestre recensées sur la métropole d'Aix-Marseille-Provence. 72 espèces sont protégées au niveau national. 7 espèces sont menacées à l'échelle nationale et 7 à l'échelle régionale.

La compilation de 2 874 observations naturalistes a permis de réaliser ce portrait de la biodiversité continentale communale.



Richesse faunistique et floristique de La Bouilladisse (nombre d'espèces)

## LES ESPACES NATURELS



Carte 35: Cartographie des espaces naturels de La Bouilladisse

D'une surface de 13 km<sup>2</sup>, 65 % de la commune de La Bouilladisse sont des espaces naturels et ruraux. 25 % sont identifiés par des zonages à enjeu écologique.

La **montagne du Régagnas** et les autres reliefs collinéens accueillent des espèces typiques des milieux provençaux. Les garrigues à chêne kermès se mêlent aux taillis de chêne vert et au pin d'Alep. Ces formations sont ponctuées de pelouses sèches d'un grand intérêt pour la flore patrimoniale<sup>1</sup>. La mosaïque de milieux est favorable à un riche cortège d'insectes, de reptiles et d'oiseaux, certains patrimoniaux. Les falaises accueillent la nidification de grands rapaces.

Lorsqu'ils sont gérés de façon extensive, les **espaces agricoles** favorisent l'ouverture des milieux garants du maintien de la biodiversité des espèces de plaine. Le développement d'un réseau de haies est favorable aux oiseaux nichant dans les cavités. Les plantes sauvages associées aux cultures sont une ressource alimentaire d'un grand intérêt pour les insectes pollinisateurs, mais aussi les auxiliaires des cultures qui protègent celles-ci des « ravageurs ».

L'**écosystème urbain et péri-urbain** n'est quant à lui jamais complètement isolé du milieu naturel ; certaines espèces peuvent bénéficier de conditions artificielles créées par l'homme.

<sup>1</sup> Les espèces et les habitats naturels patrimoniaux sont l'ensemble de la faune, de la flore et des milieux protégés, menacés et rares, ainsi qu'ayant parfois un intérêt scientifique ou symbolique.



## DES ESPÈCES DE FAUNE ET DE FLORE À OBSERVER

© André SIMON



### Chouette chevêche



Hôte fidèle des cabanons de vigne et des vieux mûriers, la Chouette chevêche ou Chevêche d'Athéna a lié son avenir en Provence à l'évolution des paysages et des pratiques agricoles. Elle niche dans les cavités qu'elle trouve dans les vieux arbres et le petit bâti rural. Véritable auxiliaire des cultures, elle a une prédilection pour les gros insectes et les petits mammifères (mulots, campagnols).

© Jean-Michel BOMPAR

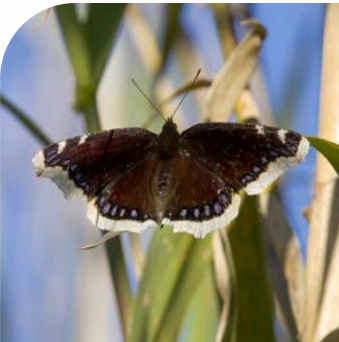


### Psammodrome d'Edwards



Plus petit lézard de France continentale, le Psammodrome d'Edwards est typique des zones arides méditerranéennes ouvertes. Il affectionne les pentes caillouteuses parsemées de buissons, friches, cultures abandonnées, zones sablonneuses du littoral méditerranéen.

© André SIMON



### Morio

Le Morio est un grand papillon qui se localise dans les bois riverains et lisières forestières.

© Laurent ROUSCHMEYER



### Grand Capricorne



Le Grand Capricorne est l'un des plus grands coléoptères de France. Sa larve consomme le bois vivant des chênes, généralement sénescents. L'espèce est menacée par la sylviculture moderne qui supprime les vieux arbres.

© J. JUGO - CBNMED



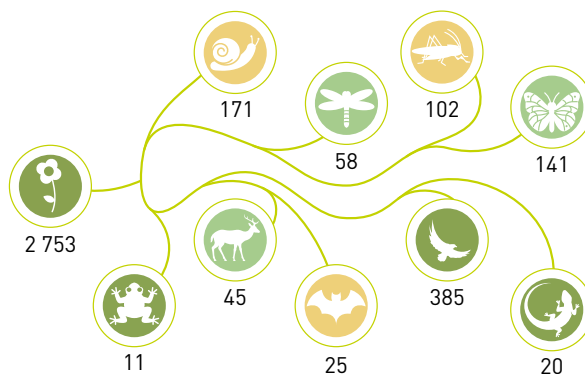
### Lavatère maritime



La Lavatère maritime se rencontre le long du littoral méditerranéen continental, au niveau des vives et pieds de falaises mais aussi au sein des garrigues ouvertes préservés du piétinement.

## Métropole Aix-Marseille-Provence

La métropole d'Aix-Marseille-Provence est la plus vaste métropole de France mais aussi l'une des plus richement dotées concernant la biodiversité. Un total de 5 801 espèces a été recensé à ce jour, parmi lesquelles 436 espèces sont protégées par la loi et 258 espèces sont actuellement menacées. La métropole accueille près des 2/3 de la flore régionale ou encore plus de la moitié des reptiles, oiseaux et papillons de jour connus en France. L'atlas métropolitain de la biodiversité améliore et évalue cette connaissance afin d'identifier les enjeux de conservation de la biodiversité pour en renforcer sa prise en compte dans les projets affectant l'organisation du territoire.



Nombre d'espèces par grand groupe faune et flore

## DES ACTIONS POUR VOUS ENGAGER EN FAVEUR DE LA BIODIVERSITÉ



### CONNAISSANCES

Améliorer les connaissances de la biodiversité sur la commune en organisant des campagnes de prospection de la faune et de la flore. Réaliser un atlas de la biodiversité communale (ABC). Candidater au dispositif Territoire engagé pour la nature (TEN). Mener des enquêtes sur des espèces.

Photo : Point d'observation des rapaces  
© Aurélie JOHANET



### PROTECTION

Adopter une gestion différenciée des espaces verts. Adapter l'éclairage public pour diminuer la pollution lumineuse. Impulser la création d'aires protégées. Préserver les haies. Concilier la nature et l'aménagement.

Photo : Création d'une lavogne pour la petite faune aquatique  
© François GRIMAL



### SENSIBILISATION

Organiser des événements : sorties nature, ateliers de découverte, expositions, conférences. Développer les sciences participatives. Créer une aire éducative terrestre ou marine. Former les agents communaux.

Photo : Enquête participative hirondelles  
© Daphné KLEJNOWSKI

## POUR ALLER PLUS LOIN, CONTACTER LE SERVICE DE LA MÉTROPOLE

✉ [biodiversite@ampmetropole.fr](mailto:biodiversite@ampmetropole.fr) 📍 [ampmetropole.fr](http://ampmetropole.fr)  
🏢 Service Biodiversité espaces naturels - Tour La Marseillaise 7<sup>e</sup> étage - 13002 MARSEILLE

### PARTENAIRES FINANCIERS ET TECHNIQUES

