



Portrait DE LA Biodiversité

Cabriès



Grand-duc d'Europe © Gregory DELAUNAY 

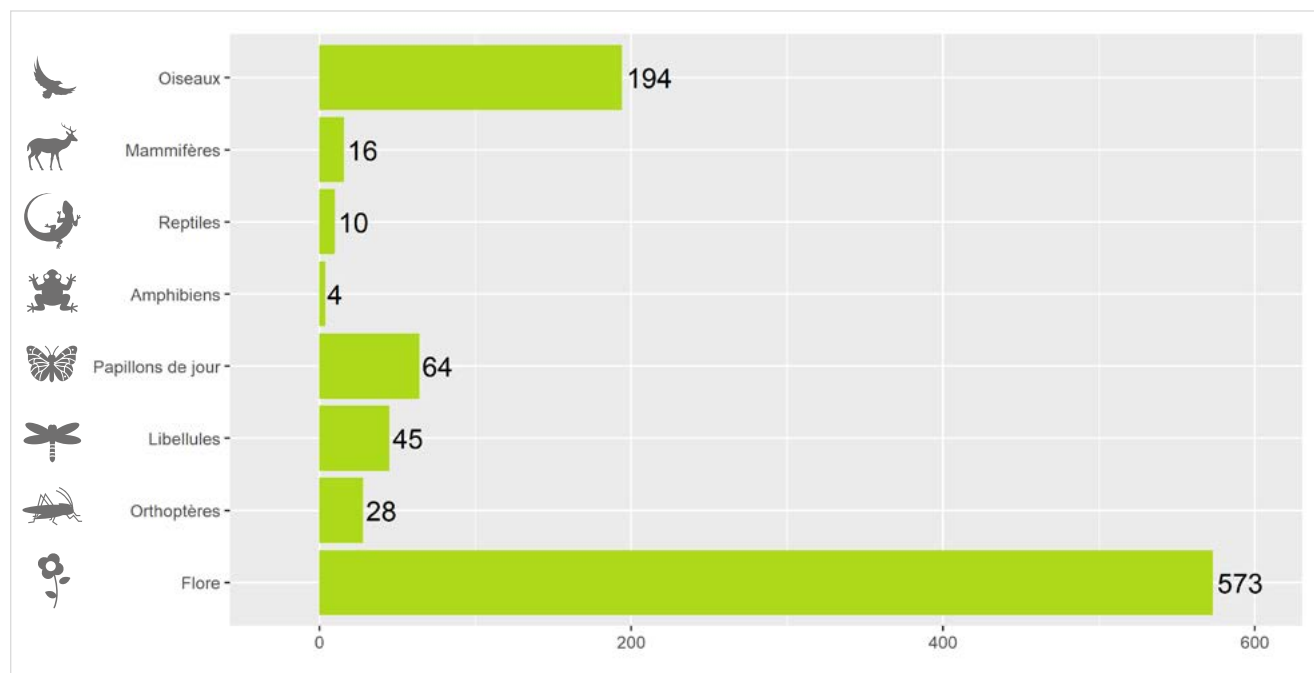


Localisation de la commune dans la métropole d'Aix-Marseille-Provence

LA CONNAISSANCE DE LA FAUNE ET DE LA FLORE SUR VOTRE COMMUNE

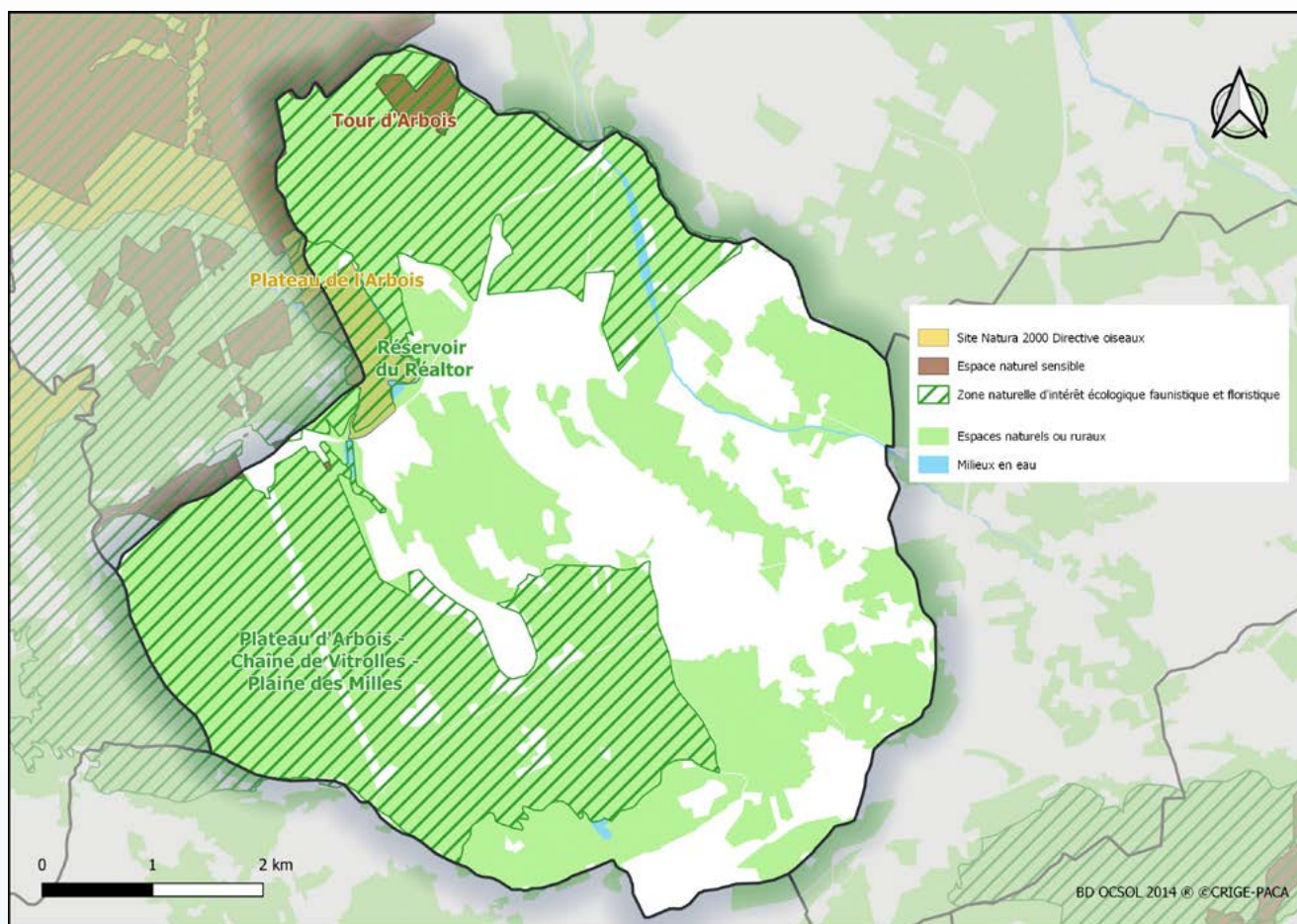
966 espèces sont aujourd'hui connues sur la commune de Cabriès, soit 17% de la faune et de la flore terrestre recensées sur la métropole d'Aix-Marseille-Provence. 162 espèces sont protégées au niveau national. 28 espèces sont menacées à l'échelle nationale et 49 à l'échelle régionale.

La compilation de 14 472 observations naturalistes a permis de réaliser ce portrait de la biodiversité continentale communale.



Richesse faunistique et floristique de Cabriès (nombre d'espèces)

LES ESPACES NATURELS



Carte 11 : Cartographie des espaces naturels de Cabriès

D'une surface de 37 km², 69% de la commune de Cabriès sont des espaces naturels et ruraux. 48% sont identifiés par des zonages à enjeu écologique.

Les paysages du **plateau de l'Arbois** sont typiques des milieux méditerranéens provençaux. Les garrigues à chêne kermès se mêlent aux taillis de chênes verts et aux pins d'Alep. Ces formations sont ponctuées de pelouses sèches d'un grand intérêt pour la flore patrimoniale¹. La mosaïque de milieux est favorable à un riche cortège d'insectes, de reptiles et d'oiseaux, certains patrimoniaux. Les falaises sont favorables à la nidification de grands rapaces. Les milieux humides les plus temporaires accueillent des populations d'amphibiens adaptées au climat méditerranéen.

Le bassin du Réaltor, retenue d'eau du canal de Marseille, apporte une contribution considérable à la biodiversité, notamment par la présence de zone de roseaux. Il présente un grand intérêt en hiver en abritant une remise de plusieurs milliers d'individus de Fuligule milouin et de Fuligule morillon. Ce site est d'importance nationale pour l'accueil de ces espèces. Le Réaltor, le Grand Torrent et le ruisseau de Baume-Baragne hébergent localement des libellules patrimoniales.

Les **activités agricoles extensives** favorisent l'ouverture des milieux garants du maintien de la biodiversité des espèces de plaine, ainsi que le développement d'un réseau de haies favorable aux oiseaux nichant dans les cavités. Les plantes sauvages associées aux cultures sont une ressource alimentaire d'un grand intérêt pour les insectes pollinisateurs, mais aussi les auxiliaires des cultures qui protègent celles-ci des « ravageurs ».

L'**écosystème urbain et péri-urbain** n'est quant à lui jamais complètement isolé du milieu naturel ; certaines espèces peuvent bénéficier de conditions artificielles créées par l'homme.

¹ Les espèces et les habitats naturels patrimoniaux sont l'ensemble de la faune, de la flore et des milieux protégés, menacés et rares, ainsi qu'ayant parfois un intérêt scientifique ou symbolique.



DES ESPÈCES DE FAUNE ET DE FLORE À OBSERVER



© Aurélien AUDEVARD

Rousserolle turdoïde

P **LR**

La Rousserolle turdoïde se reproduit exclusivement dans les roselières essentiellement constituées de roseaux ou de massettes, zones typiquement associées aux marais et canaux d'eau douce subissant de fortes fluctuations des niveaux d'eau.



© Jean-Michel BOMPARD

Campagnol amphibie

P

Le Campagnol amphibie fréquente des cours d'eau à faible courant, étangs, marais aux berges riches en végétation herbacée haute dans lesquelles il creuse un terrier dont l'entrée est immergée. Menacé par la dégradation des zones humides et, localement, par l'expansion du Rat musqué et du Rat surmulot, il est protégé en France.



© Jean-Michel BOMPARD

Psammodrome d'Edwards

P

Plus petit lézard de France continentale, le Psammodrome d'Edwards est typique des zones arides méditerranéennes ouvertes. Il affectionne les pentes caillouteuses parsemées de buissons, friches, cultures abandonnées, zones sablonneuses du littoral méditerranéen.



© Angélique MASVIDAL

Cordulie à corps fin

P

La Cordulie à corps fin fréquente aussi bien les cours d'eau et les secteurs calmes des rivières et canaux aux berges boisées que les eaux stagnantes, parfois saumâtres.



© François GRIMAL

Hélianthème à feuille de marum

P

L'Hélianthème à feuille de marum est présent dans la plupart des pelouses rocailleuses et garrigues ouvertes des collines autour de l'étang de Berre et sur la Nerthe.

Métropole Aix-Marseille-Provence

La métropole d'Aix-Marseille-Provence est la plus vaste métropole de France mais aussi l'une des plus richement dotées concernant la biodiversité. Un total de 5 801 espèces a été recensé à ce jour, parmi lesquelles 436 espèces sont protégées par la loi et 258 espèces sont actuellement menacées. La métropole accueille près des 2/3 de la flore régionale ou encore plus de la moitié des reptiles, oiseaux et papillons de jour connus en France. L'atlas métropolitain de la biodiversité améliore et évalue cette connaissance afin d'identifier les enjeux de conservation de la biodiversité pour en renforcer sa prise en compte dans les projets affectant l'organisation du territoire.



Nombre d'espèces par grand groupe faune et flore

DES ACTIONS POUR VOUS ENGAGER EN FAVEUR DE LA BIODIVERSITÉ



CONNAISSANCES

Améliorer les connaissances de la biodiversité sur la commune en organisant des campagnes de prospection de la faune et de la flore. Réaliser un atlas de la biodiversité communale (ABC). Candidater au dispositif Territoire engagé pour la nature (TEN). Mener des enquêtes sur des espèces.

Photo : Point d'observation des rapaces
© Aurélie JOHANET



PROTECTION

Adopter une gestion différenciée des espaces verts. Adapter l'éclairage public pour diminuer la pollution lumineuse. Impulser la création d'aires protégées. Préserver les haies. Concilier la nature et l'aménagement.

Photo : Création d'une lavogne pour la petite faune aquatique
© François GRIMAL



SENSIBILISATION

Organiser des événements : sorties nature, ateliers de découverte, expositions, conférences. Développer les sciences participatives. Créer une aire éducative terrestre ou marine. Former les agents communaux.

Photo : Enquête participative hirondelles
© Daphné KLEJNOWSKI

POUR ALLER PLUS LOIN, CONTACTER LE SERVICE DE LA MÉTROPOLE

✉ biodiversite@ampmetropole.fr 📞 ampmetropole.fr
🏢 Service Biodiversité espaces naturels - Tour La Marseillaise 7^e étage - 13002 MARSEILLE

PARTENAIRES FINANCIERS ET TECHNIQUES

