



# Portrait DE LA Biodiversité

AURONS



Huppe fasciée © Aurélien AUDEVARD 

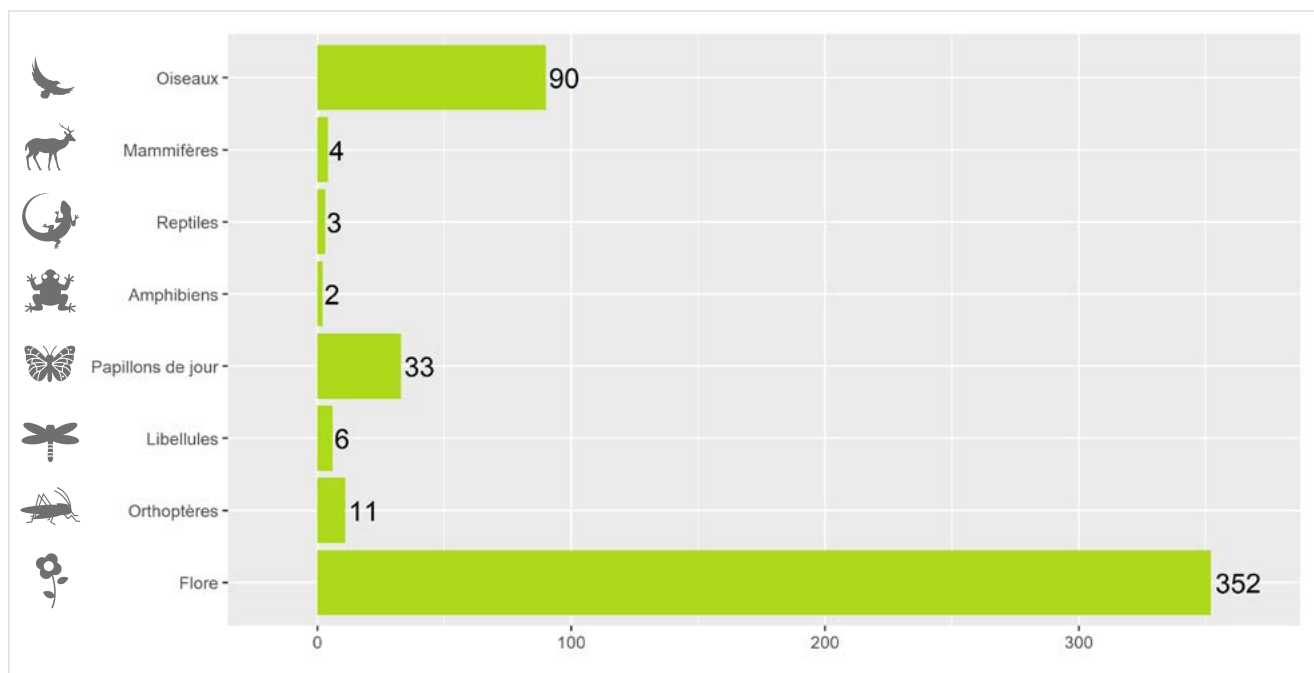


Localisation de la commune dans la métropole d'Aix-Marseille-Provence

## LA CONNAISSANCE DE LA FAUNE ET DE LA FLORE SUR VOTRE COMMUNE

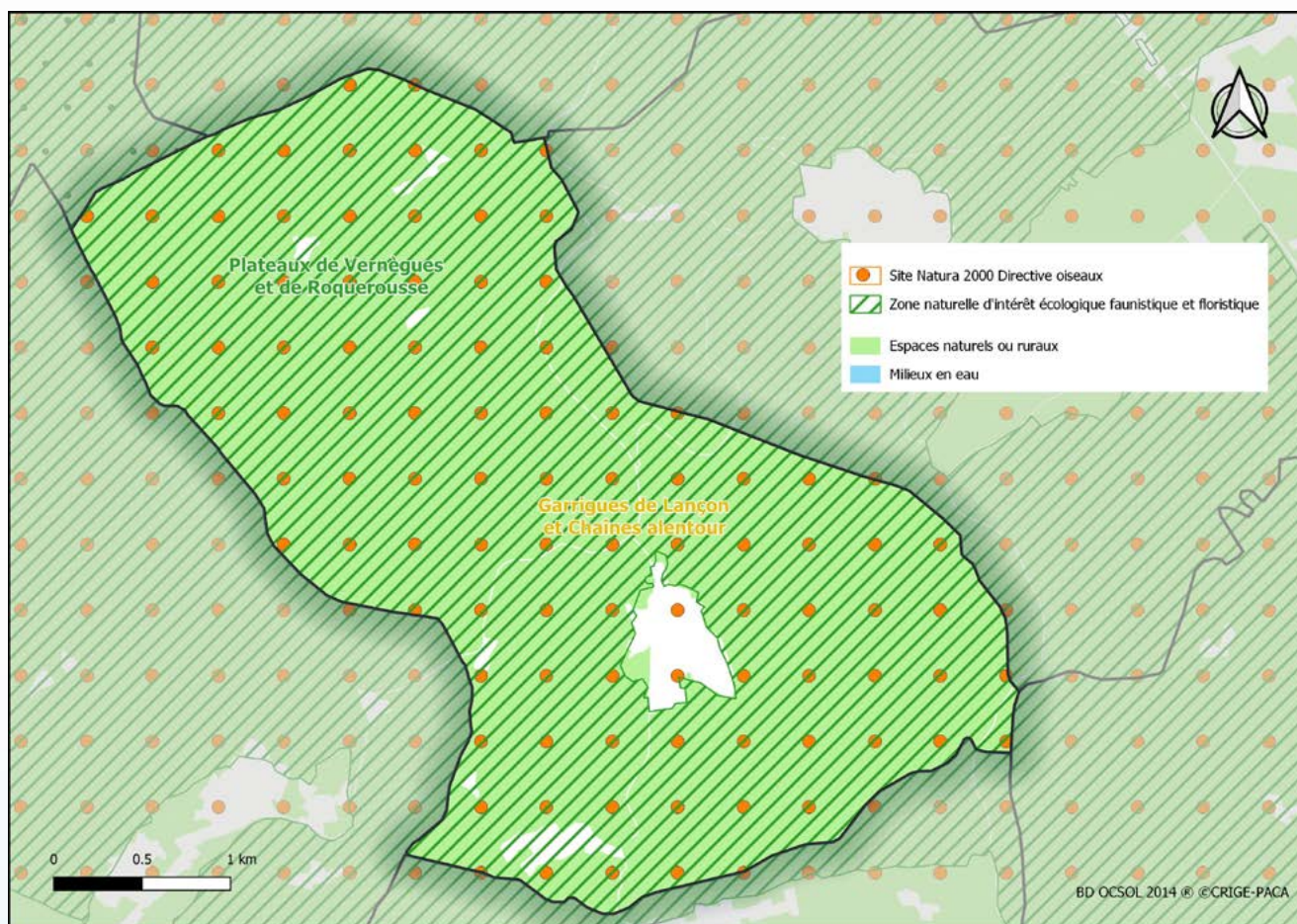
523 espèces sont aujourd'hui connues sur la commune d'Aurons, soit 9% de la faune et de la flore terrestre recensées sur la métropole d'Aix-Marseille-Provence. 76 espèces sont protégées au niveau national. 6 espèces sont menacées à l'échelle nationale et 8 à l'échelle régionale.

La compilation de 2 134 observations naturalistes a permis de réaliser ce portrait de la biodiversité continentale communale.



Richesse faunistique et floristique d'Aurons (nombre d'espèces)

## LES ESPACES NATURELS



Carte 6 : Cartographie des espaces naturels d'Aurons

D'une surface de 13 km<sup>2</sup>, 96 % de la commune d'Aurons sont des espaces naturels et ruraux. Toute la commune est intégrée dans le périmètre Natura 2 000 des **Garrigues de Lançon et Chaînes alentour**.

Les **paysages collinaires** sont typiques des milieux méditerranéens provençaux. Les garrigues à chêne kermès se mêlent aux taillis de chênes verts et aux pins d'Alep. Ces formations sont ponctuées de pelouses sèches d'un grand intérêt pour la flore patrimoniale<sup>1</sup>. La mosaïque de milieux est favorable à un riche cortège d'insectes, de reptiles et d'oiseaux, certains patrimoniaux. Les falaises sont favorables à la nidification de grands rapaces. Les milieux humides les plus temporaires accueillent des populations d'amphibiens adaptées au climat méditerranéen.

En piémont, les **espaces agricoles extensifs** favorisent l'ouverture des milieux garants du maintien de la biodiversité des espèces de plaine. Le développement d'un réseau de haies est favorable aux oiseaux nichant dans les cavités. Les plantes sauvages associées aux cultures sont une ressource alimentaire d'un grand intérêt pour les insectes pollinisateurs, mais aussi les auxiliaires des cultures qui protègent celles-ci des « ravageurs ».

L'**écosystème urbain et péri-urbain** n'est quant à lui jamais complètement isolé du milieu naturel ; certaines espèces peuvent bénéficier de conditions artificielles créées par l'homme.

<sup>1</sup> Les espèces et les habitats naturels patrimoniaux sont l'ensemble de la faune, de la flore et des milieux protégés, menacés et rares, ainsi qu'ayant parfois un intérêt scientifique ou symbolique.



## DES ESPÈCES DE FAUNE ET DE FLORE À OBSERVER



© Gregory DELAUNAY

### Grand-duc d'Europe



Plus grand rapace nocturne d'Europe, le Grand-duc d'Europe niche dans les falaises en aménageant de branches une simple dépression, le plus souvent sur une vire rocheuse. Il chasse dans les garrigues, prairies, pelouses et terres cultivées : campagnols, rats, souris, renards, mais aussi oiseaux et reptiles de toutes sortes.



© Aurélien AUDEVARD

### Linotte mélodieuse



Emblématique des milieux agricoles, la Linotte mélodieuse fréquente les milieux ouverts au couvert herbacé ras, parsemés de buissons et de haies. Sa présence est liée aux graines des plantes adventices des cultures les moins gourmandes en herbicides.



© Aurélien AUDEVARD

### Renard roux

Le Renard roux occupe une place importante au sein de l'écosystème. En tant que prédateur, il est un acteur précieux de la chaîne alimentaire et joue un rôle indispensable dans l'élimination des animaux faibles, malades ou morts, évitant pullulations et épidémies. En milieu agricole, il limite efficacement le développement des petits rongeurs dont il est un grand consommateur.



© Marion FOUCHARD

### Citron de Provence

Abondant en région méditerranéenne, le Citron de Provence peut être observé en grande densité en période d'émergence. Il affectionne les broussailles, lisières et bois clairs et chauds. La femelle pond sur le Nerprun alaterne, un arbrisseau caractéristique des garrigues méditerranéennes.



© B. HUYNH-TAN - CBNMED

### Ajonc de Provence

L'Ajonc de Provence ou argeiras est un buisson épineux très emblématique de la garrigue provençale.

## Métropole Aix-Marseille-Provence

La métropole d'Aix-Marseille-Provence est la plus vaste métropole de France mais aussi l'une des plus richement dotées concernant la biodiversité. Un total de 5 801 espèces a été recensé à ce jour, parmi lesquelles 436 espèces sont protégées par la loi et 258 espèces sont actuellement menacées. La métropole accueille près des 2/3 de la flore régionale ou encore plus de la moitié des reptiles, oiseaux et papillons de jour connus en France. L'atlas métropolitain de la biodiversité améliore et évalue cette connaissance afin d'identifier les enjeux de conservation de la biodiversité pour en renforcer sa prise en compte dans les projets affectant l'organisation du territoire.



Nombre d'espèces par grand groupe faune et flore

## DES ACTIONS POUR VOUS ENGAGER EN FAVEUR DE LA BIODIVERSITÉ



### CONNAISSANCES

Améliorer les connaissances de la biodiversité sur la commune en organisant des campagnes de prospection de la faune et de la flore. Réaliser un atlas de la biodiversité communale (ABC). Candidater au dispositif Territoire engagé pour la nature (TEN). Mener des enquêtes sur des espèces.

Photo : Point d'observation des rapaces  
© Aurélie JOHANET



### PROTECTION

Adopter une gestion différenciée des espaces verts. Adapter l'éclairage public pour diminuer la pollution lumineuse. Impulser la création d'aires protégées. Préserver les haies. Concilier la nature et l'aménagement.

Photo : Création d'une lavogne pour la petite faune aquatique  
© François GRIMAL



### SENSIBILISATION

Organiser des événements : sorties nature, ateliers de découverte, expositions, conférences. Développer les sciences participatives. Créer une aire éducative terrestre ou marine. Former les agents communaux.

Photo : Enquête participative hirondelles  
© Daphné KLEJNOWSKI

## POUR ALLER PLUS LOIN, CONTACTER LE SERVICE DE LA MÉTROPOLE

✉ [biodiversite@ampmetropole.fr](mailto:biodiversite@ampmetropole.fr) 📍 [ampmetropole.fr](http://ampmetropole.fr)  
🏢 Service Biodiversité espaces naturels - Tour La Marseillaise 7<sup>e</sup> étage - 13002 MARSEILLE

## PARTENAIRES FINANCIERS ET TECHNIQUES

