



# Portrait DE LA Biodiversité

ALLEINS



Rollier d'Europe © André SIMON

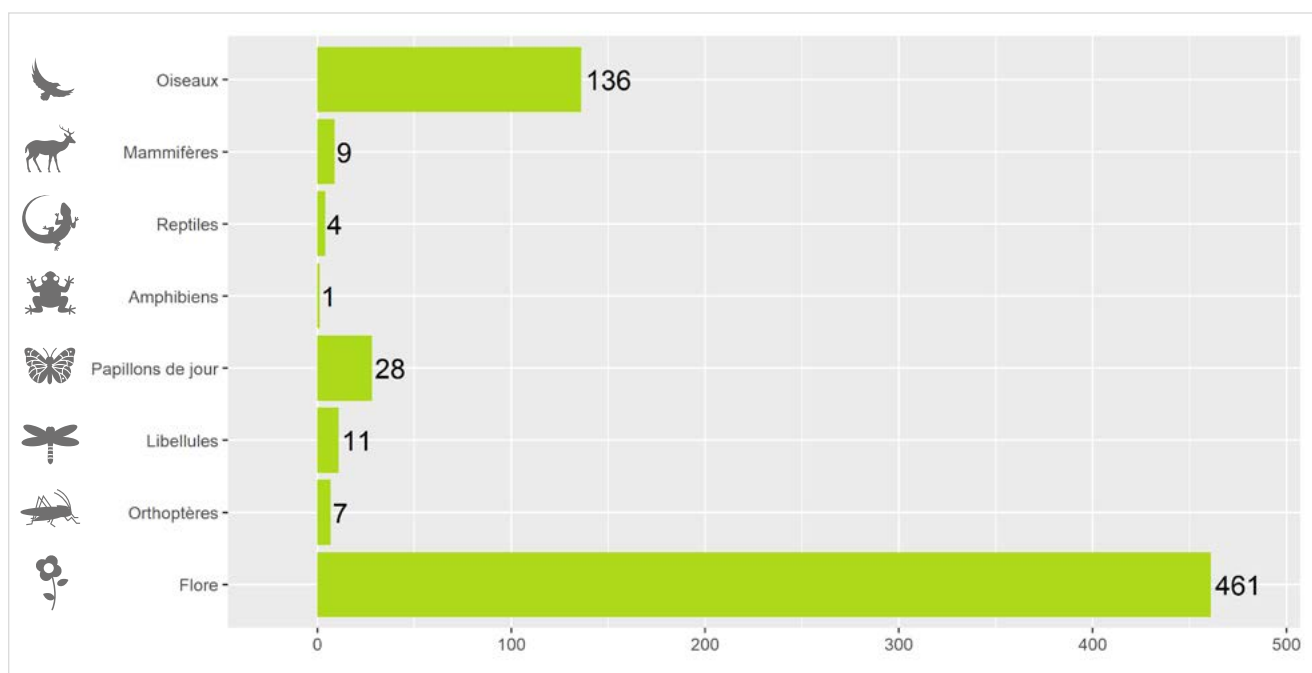


Localisation de la commune dans la métropole d'Aix-Marseille-Provence

## LA CONNAISSANCE DE LA FAUNE ET DE LA FLORE SUR VOTRE COMMUNE

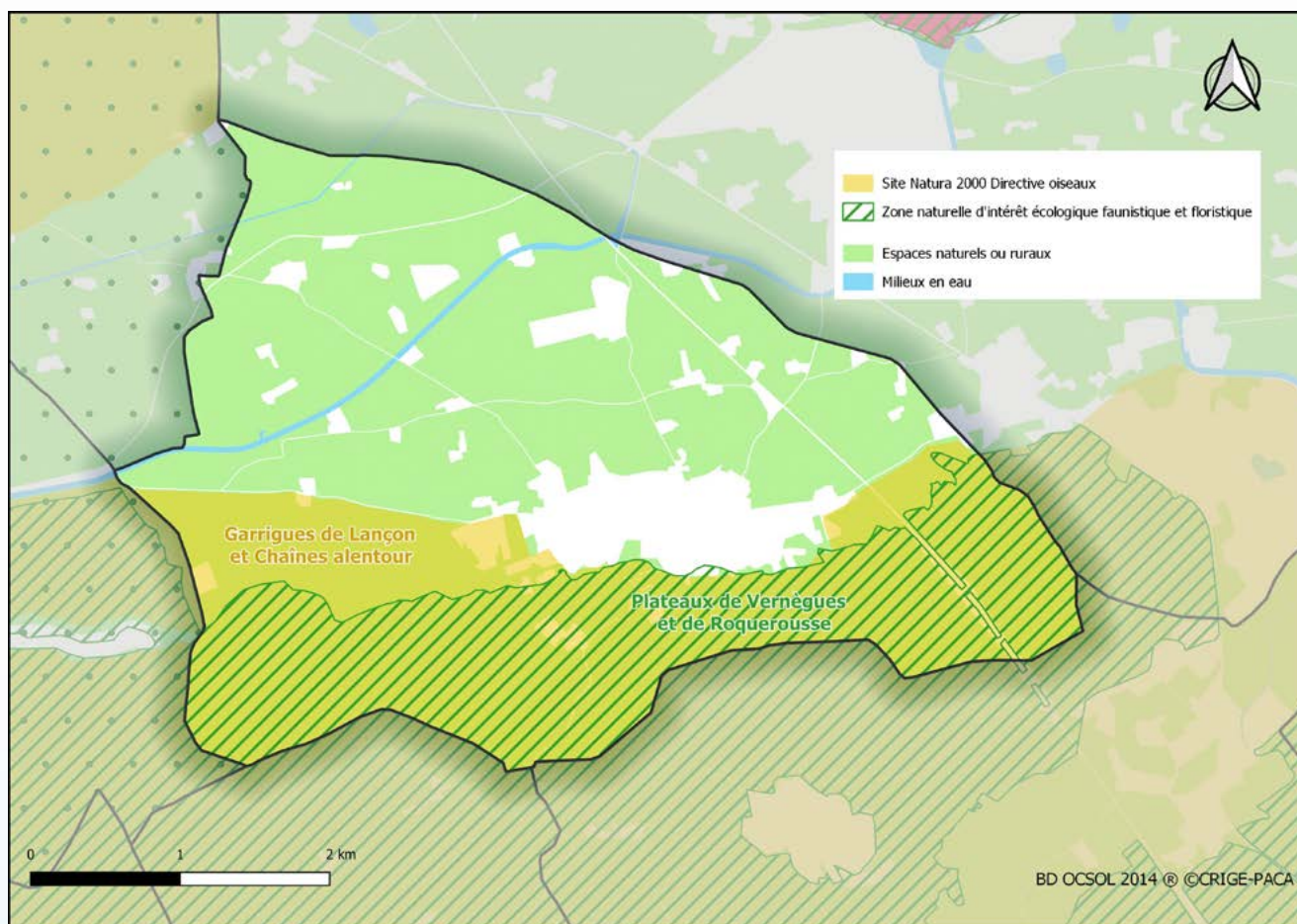
675 espèces sont aujourd'hui connues sur la commune d'Alleins, soit 12% de la faune et de la flore terrestre recensées sur la métropole d'Aix-Marseille-Provence. 127 espèces sont protégées au niveau national. 15 espèces sont menacées à l'échelle nationale et 26 à l'échelle régionale.

La compilation de 3 274 observations naturalistes a permis de réaliser ce portrait de la biodiversité continentale communale.



Richesse faunistique et floristique d'Alleins (nombre d'espèces)

## LES ESPACES NATURELS



Carte 3 : Cartographie des espaces naturels d'Alleins

D'une surface de 17 km<sup>2</sup>, 87 % de la commune d'Alleins sont des espaces naturels et ruraux. 43 % sont identifiés par des zonages à enjeu écologique.

Au sud, les **paysages collinaires** entourant le village d'Allein sont typiques des milieux méditerranéens provençaux. Les garrigues à chêne kermès se mêlent aux taillis de chênes verts et aux pins d'Alep. Ces formations sont ponctuées de pelouses sèches d'un grand intérêt pour la flore patrimoniale<sup>1</sup>. La mosaïque de milieux est favorable à un riche cortège d'insectes, de reptiles et d'oiseaux, certains patrimoniaux. Les falaises sont favorables à la nidification de grands rapaces. Les milieux humides les plus temporaires accueillent des populations d'amphibiens adaptées au climat méditerranéen.

En piémont, les **espaces agricoles extensifs** favorisent l'ouverture des milieux garants du maintien de la biodiversité des espèces de plaine. Le développement d'un réseau de haies est favorable aux oiseaux nichant dans les cavités. Les plantes sauvages associées aux cultures sont une ressource alimentaire d'un grand intérêt pour les insectes pollinisateurs, mais aussi les auxiliaires des cultures qui protègent celles-ci des « ravageurs ».

L'**écosystème urbain et péri-urbain** n'est quant à lui jamais complètement isolé du milieu naturel ; certaines espèces peuvent bénéficier de conditions artificielles créées par l'homme.

<sup>1</sup> Les espèces et les habitats naturels patrimoniaux sont l'ensemble de la faune, de la flore et des milieux protégés, menacés et rares, ainsi qu'ayant parfois un intérêt scientifique ou symbolique.



## DES ESPÈCES DE FAUNE ET DE FLORE À OBSERVER



© Aurélien AUDEVARD

### Moineau friquet

**P** **LR**

Associé aux milieux ruraux, le Moineau friquet niche dans les cavités de vieux arbres et les trous de mur. Beaucoup moins répandu que son cousin, le Moineau domestique, ses populations sont en très fort déclin dans les régions où la modification des pratiques agricoles est mise en cause.



© Aurélie JOHANET

### Hérisson d'Europe

**P**

En se nourrissant de limaces, escargots, etc., le Hérisson d'Europe est un bon auxiliaire des cultures. Il se déplace de quelques kilomètres par nuit et apprécie lorsque les jardins ne sont pas trop cloisonnés. Les collisions routières sont la première cause de mortalité ; levons le pied en roulant la nuit !



© Nicolas FUENTO

### Couleuvre de Montpellier

**P**

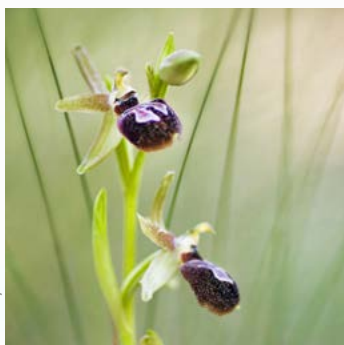
Plus grand serpent en Europe, la Couleuvre de Montpellier fréquente une très grande variété d'habitats. C'est dans les secteurs agricoles méditerranéens extensifs, bocagers, riches en abris et en proies que l'on observe les plus fortes densités.



© Marion FOUCHARD

### Tabac d'Espagne

Le Tabac d'Espagne fréquente les prairies bocagères et lisières fleuries où les femelles pondent sur diverses violettes et pensées sauvages. L'adulte butine beaucoup les ronces et chardons.



© François GRIMAL

### Ophrys de Provence

**P**

L'Ophrys de Provence se développe sur terrains calcaires ensoleillés : pelouses sèches, garrigues, lisières de pinèdes. Comme les autres espèces d'Ophrys de la famille des orchidées, sa fleur mime un insecte pour l'attirer et assurer la pollinisation.

## Métropole Aix-Marseille-Provence

La métropole d'Aix-Marseille-Provence est la plus vaste métropole de France mais aussi l'une des plus richement dotées concernant la biodiversité. Un total de 5 801 espèces a été recensé à ce jour, parmi lesquelles 436 espèces sont protégées par la loi et 258 espèces sont actuellement menacées. La métropole accueille près des 2/3 de la flore régionale ou encore plus de la moitié des reptiles, oiseaux et papillons de jour connus en France. L'atlas métropolitain de la biodiversité améliore et évalue cette connaissance afin d'identifier les enjeux de conservation de la biodiversité pour en renforcer sa prise en compte dans les projets affectant l'organisation du territoire.



Nombre d'espèces par grand groupe faune et flore

## DES ACTIONS POUR VOUS ENGAGER EN FAVEUR DE LA BIODIVERSITÉ



### CONNAISSANCES

Améliorer les connaissances de la biodiversité sur la commune en organisant des campagnes de prospection de la faune et de la flore. Réaliser un atlas de la biodiversité communale (ABC). Candidater au dispositif Territoire engagé pour la nature (TEN). Mener des enquêtes sur des espèces.

Photo : Point d'observation des rapaces  
© Aurélie JOHANET



### PROTECTION

Adopter une gestion différenciée des espaces verts. Adapter l'éclairage public pour diminuer la pollution lumineuse. Impulser la création d'aires protégées. Préserver les haies. Concilier la nature et l'aménagement.

Photo : Création d'une lavogne pour la petite faune aquatique  
© François GRIMAL



### SENSIBILISATION

Organiser des événements : sorties nature, ateliers de découverte, expositions, conférences. Développer les sciences participatives. Créer une aire éducative terrestre ou marine. Former les agents communaux.

Photo : Enquête participative hirondelles  
© Daphné KLEJNOWSKI

## POUR ALLER PLUS LOIN, CONTACTER LE SERVICE DE LA MÉTROPOLE

✉ [biodiversite@ampmetropole.fr](mailto:biodiversite@ampmetropole.fr) 📞 [ampmetropole.fr](http://ampmetropole.fr)  
🏢 Service Biodiversité espaces naturels - Tour La Marseillaise 7<sup>e</sup> étage - 13002 MARSEILLE

### PARTENAIRES FINANCIERS ET TECHNIQUES

